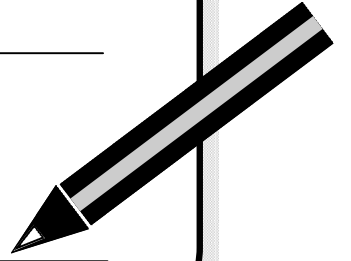


BERTHA

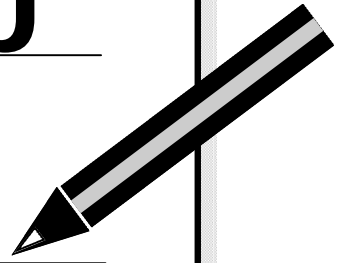
Shúlindu 1



I i A a M m L l D d G g

BERTHA / FUNJ

Shúlindu 1



I i A a M m L l D d G g

November 06

Title: BERTHA SHULINDU 1

English title: BERTHA GRADE 1 (student book)

Type of book: PRIMER

Year of publication: 2006

Contributors: Mohamed Ishmael, Alhasan Abdurahim Hojele, Abdulnasir Ali, Muktar Annur, Lukman Abdulkadir, Abdulkarim Abdurahim

Pictures: Stephen Johnston, Grace Blacksten & SIL International
Illustration Resources

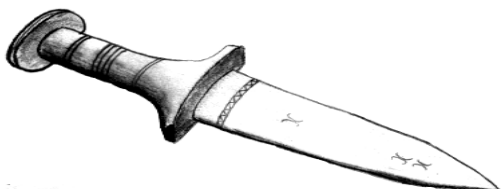
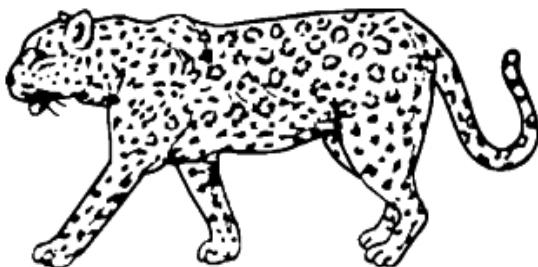
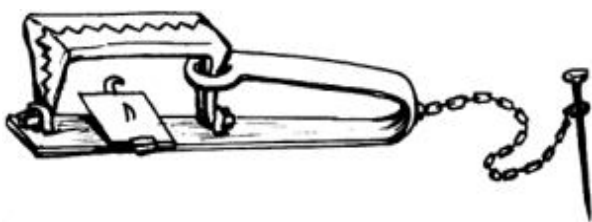
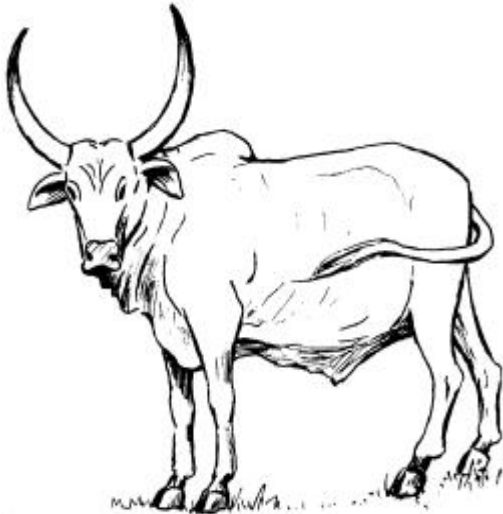
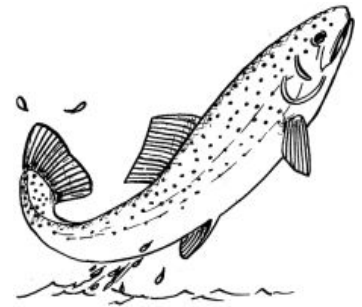
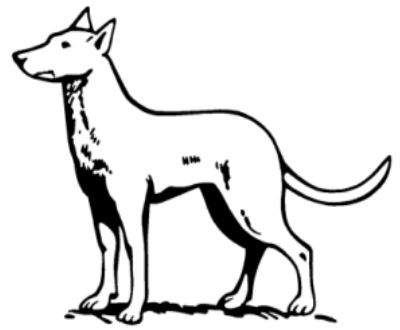
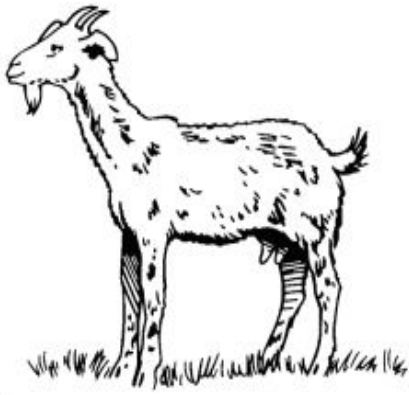
2. First Edition

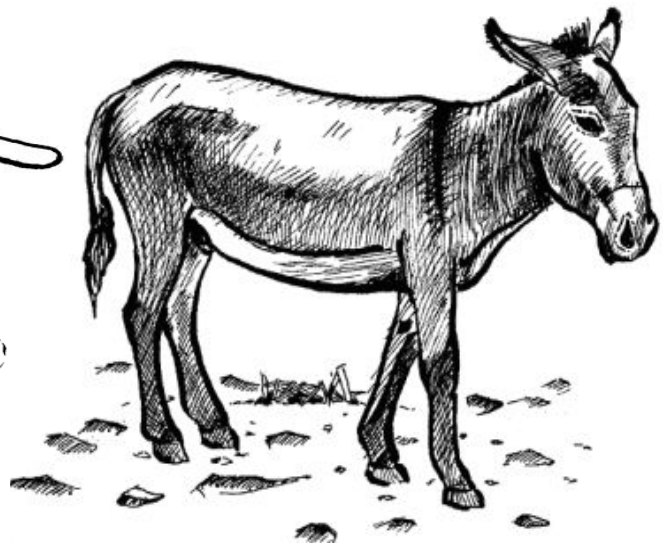
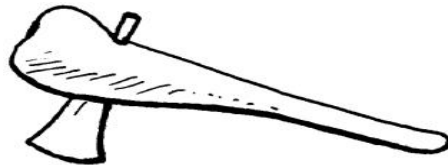
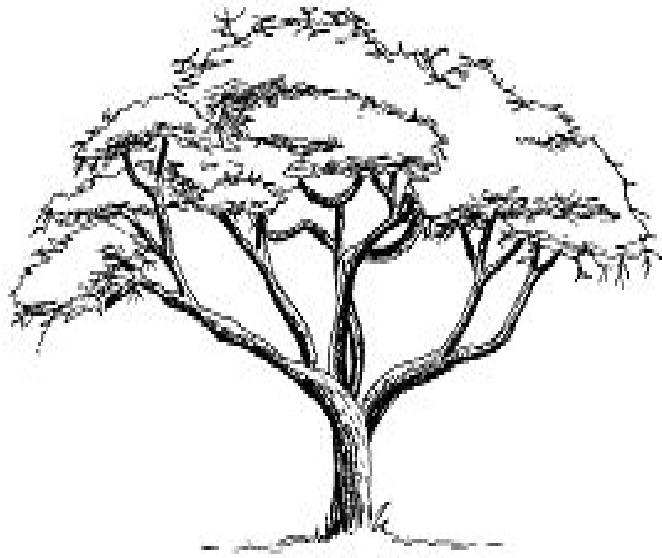
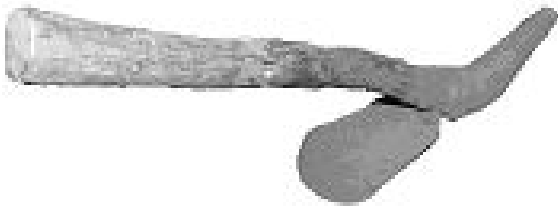
This Student Text Book is a product of the Benishangul-Gumuz Language Development Project, which is a joint project between:

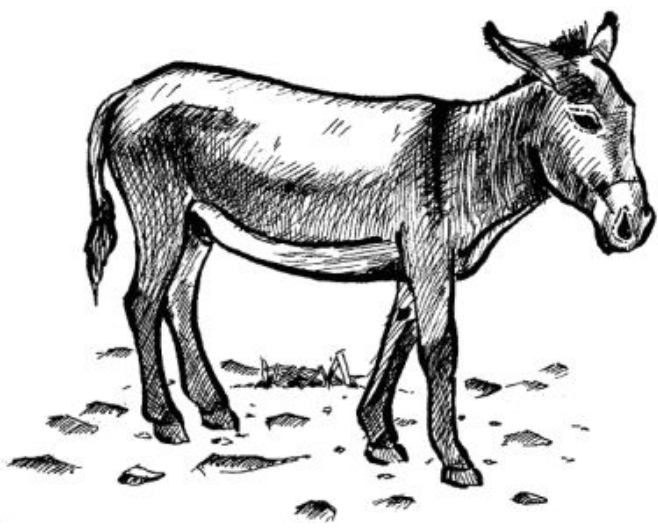
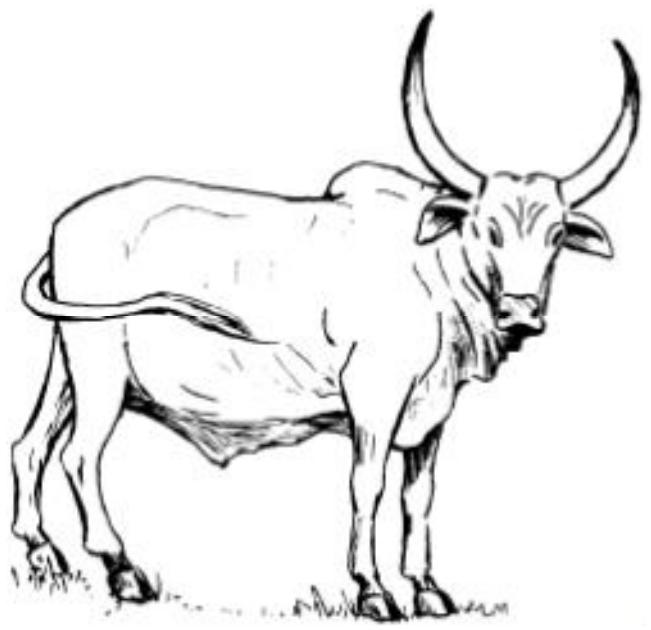
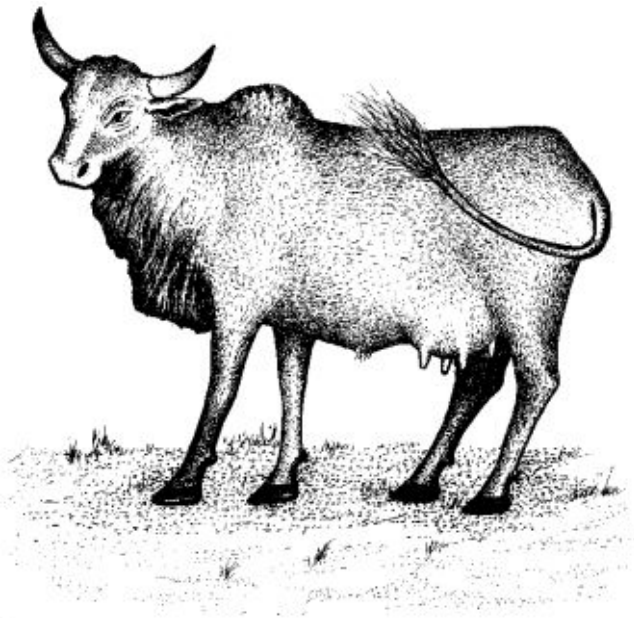
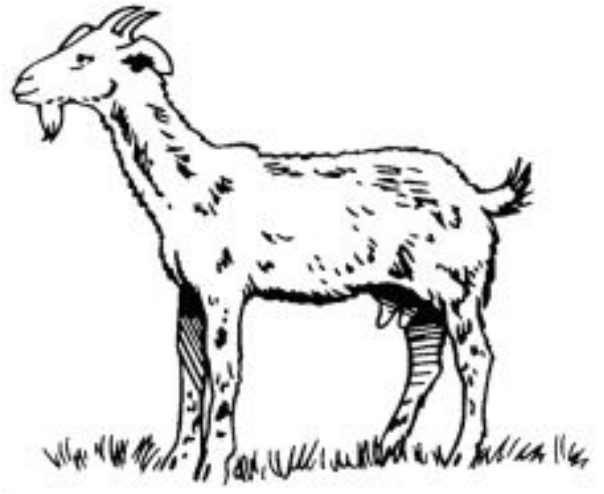
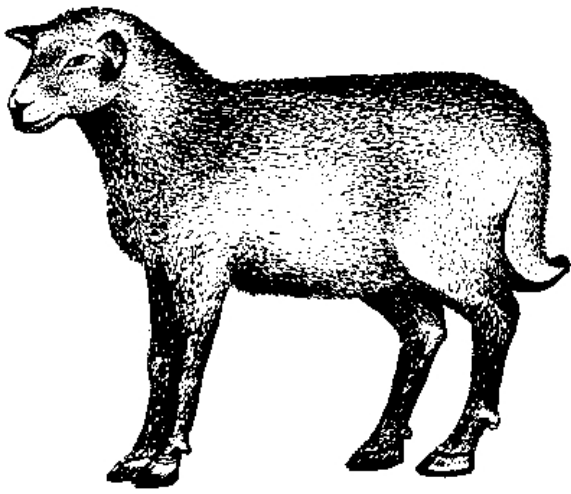
Education Bureau,
Bureau of Culture & Information
Benishangul-Gumuz National Regional State
P.O.Box 64
Assosa

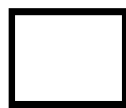
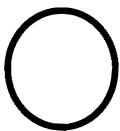
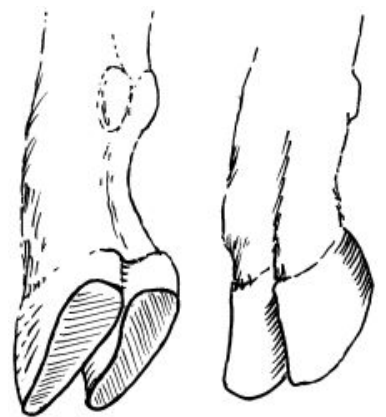
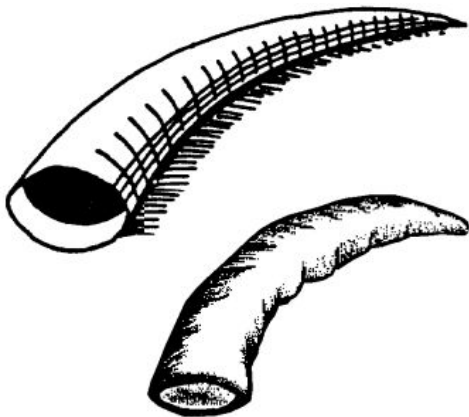
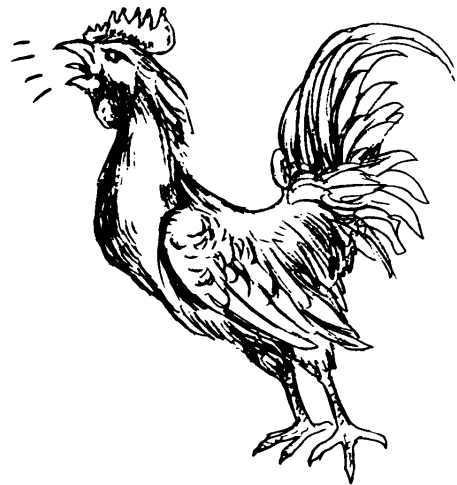
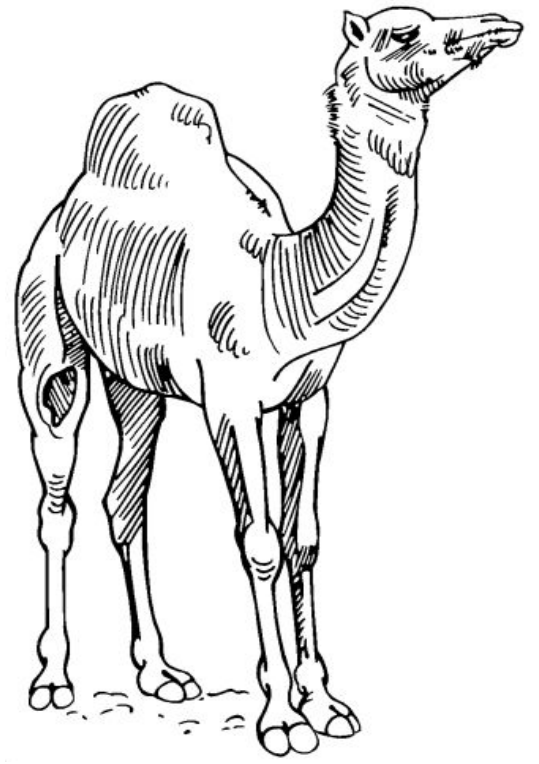
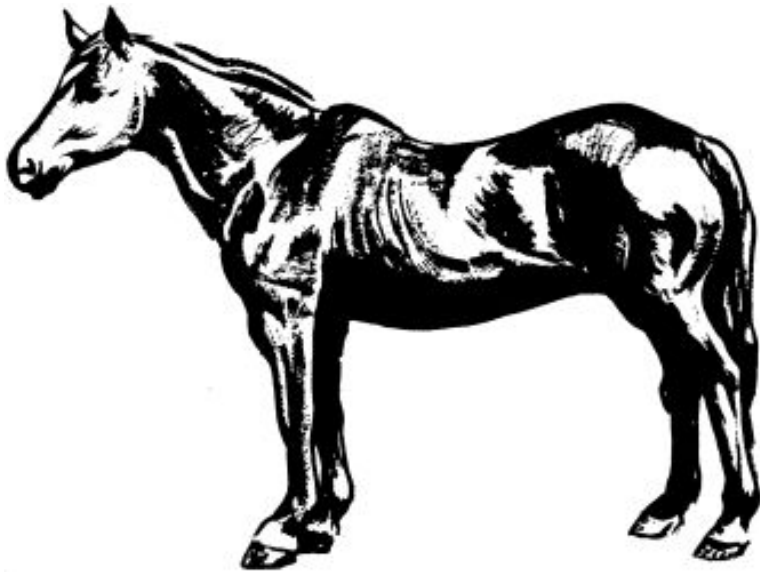
and

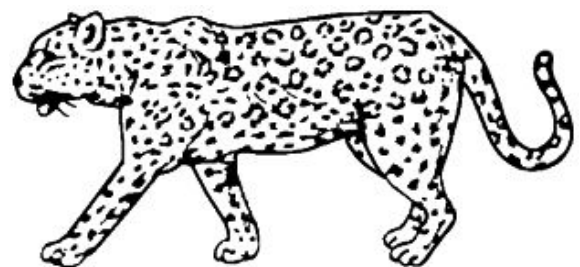
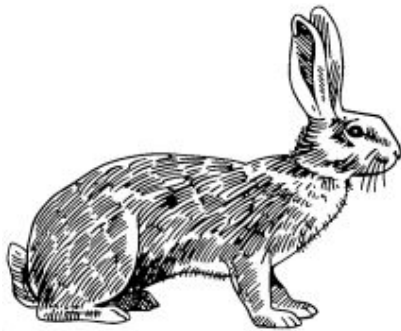
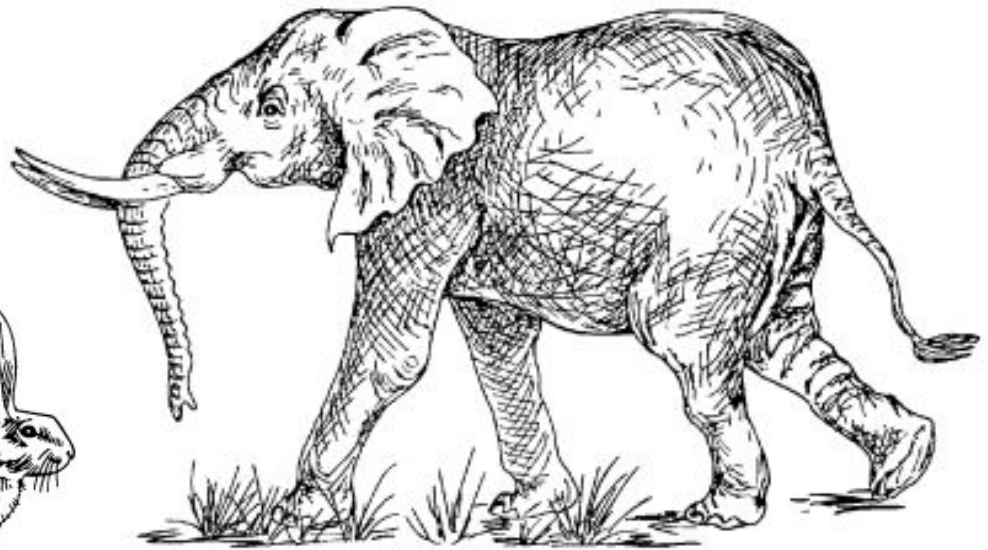
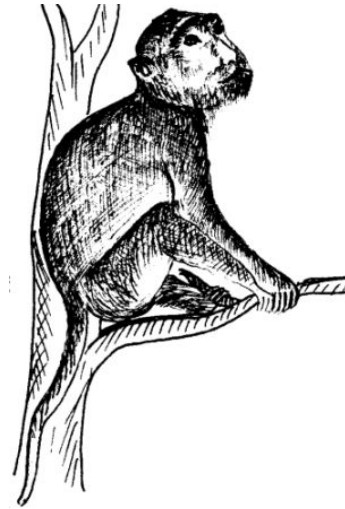
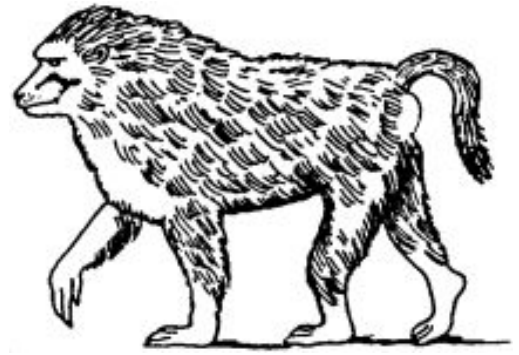
SIL Ethiopia
P.O.Box 2576
Addis Ababa

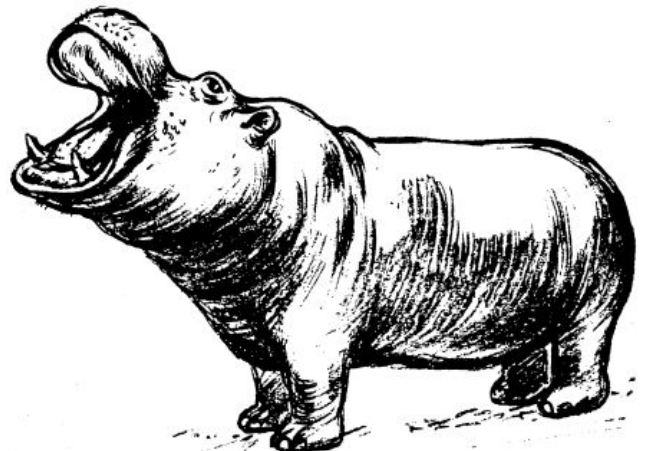
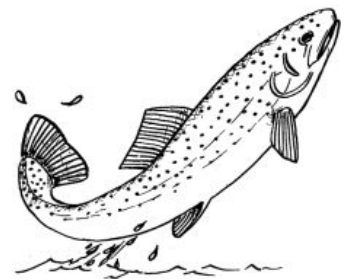
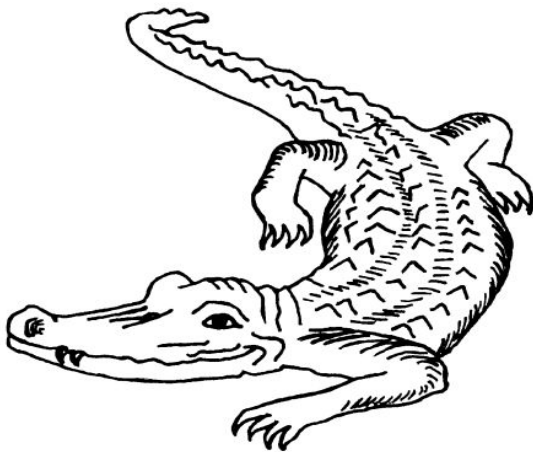
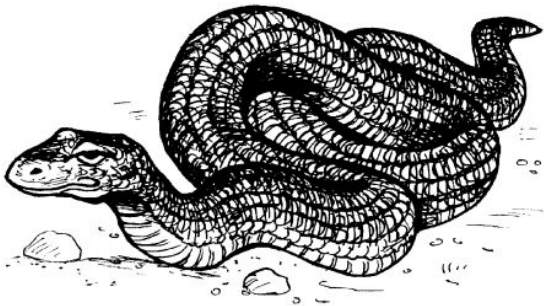
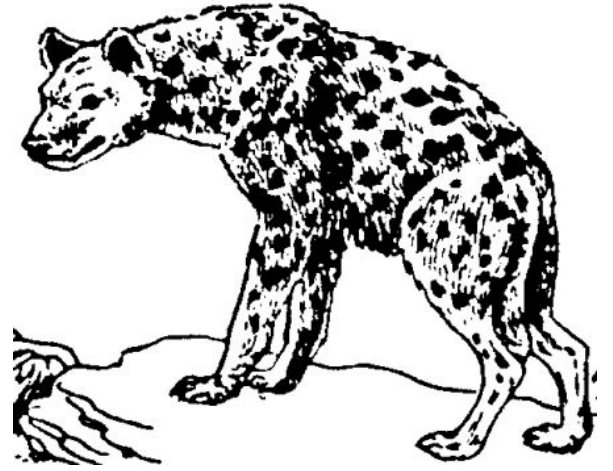
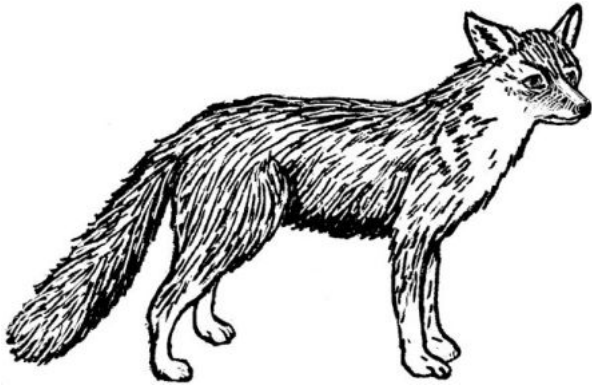


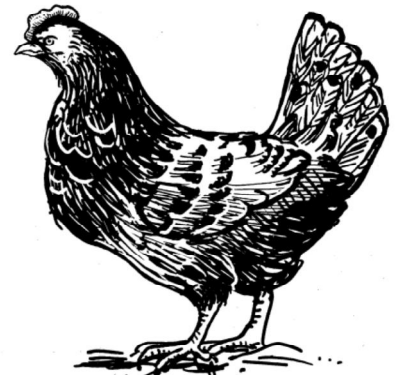
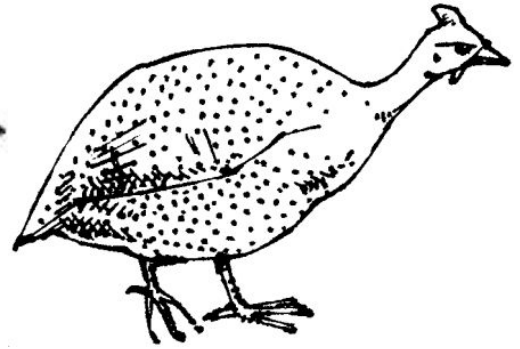
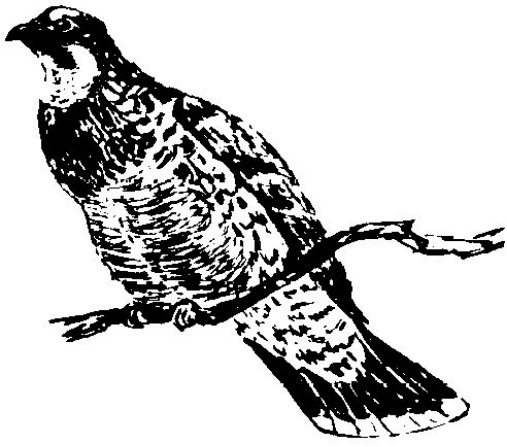


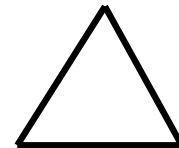
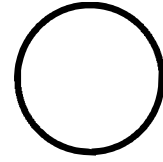
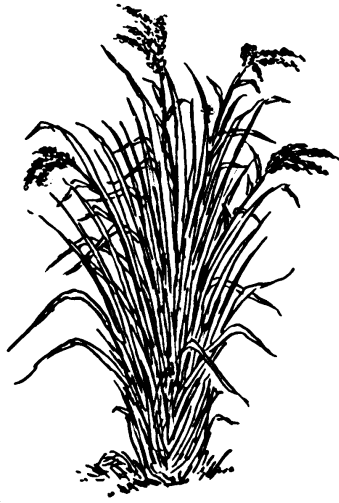












Ii

Aa

Mm

Adders 1



amí

1

Amí
a-mi
mi
i

2

i
Mi
a-mi
Amí



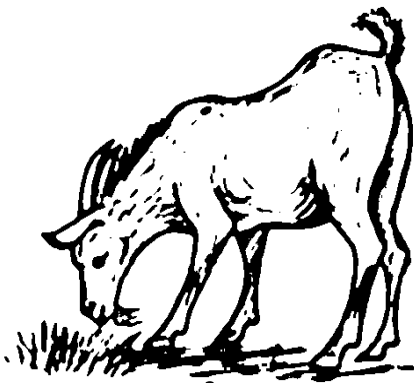
mamá

1

mamá
ma-ma
ma
a

2

a
ma
ma-ma
mama



mia

1

mia
mi-a
mi
i

2

i
mi
mi-a
mia

3

a i
ma mi
am im

4

ma
mi
am
im

5

ma	mi	am	im
mamá	mia	amí	imám

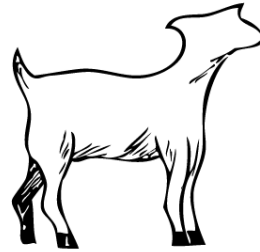
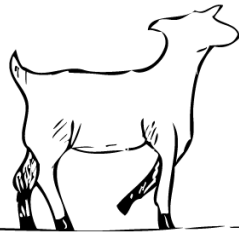


amí Ímâm



mamá

miá amí



miá Ímâm

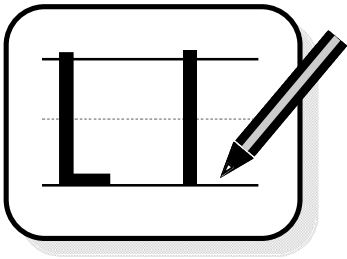
miá mamá

A a

I i

M m

miá mamá



miá milí

1

mi	lí
mi-li	
li	
i	

2

	i
	li
mi-li	
milí	

3

a	i
la	li
ma	mi
am	im
al	il

4

la
li
al
il

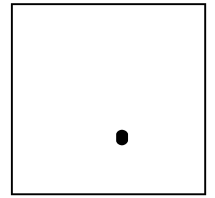
5

mi	a	i
milí	ali	ili

6

mi	a	am	li
i	la	ma	mam

milí, ílí



1 Mia milí.

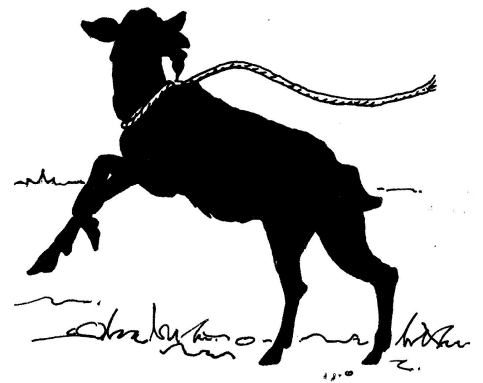
2 Miá mamá ílí.

3 Miá milí ílí.

4 Miá ámí ílí.

5 Miá ámí Ímám ílí.

6 Miá milí mamá ílí.



L I

milí ílí

Miá milí ílí.

mmaa-

-li

Adders 3

1

**mmaali
mmaa-li
mmaa-**

2

**mmaa-
mmaa-li
mmaali**



Ali Ímám mmaalí.



Ali mamá mmaalí.



Ali Áli mmaalí.

1 miá ámí

2 miá Ímâm

3 Mia milí.

4 Miá mamá milí.

5 Miá milí ílí.

6 Miá ámí ílí.

7 Miá ámí Ímám milí ílí.

8 Miá milí mamá ílí.

9 Ali ammá mmaalí.



mmaalí

Ali Ímám mmaalí.

Ali mili mmaalí.

Ali Áli mmaalí.

L	a	m	M	m	
a	l	i	a	I	
M	l	L	A	m	n
	i		m		
n	m	n		L	
		l		I	
L	A	i		I	a

mi__ ,

l__am,

__mi,

ma__a,

__mi,

lm__m,

m__a,

m__m__

m__a,

am__,

lma__,

__mam

__ia,

Á__i,

mi_í,

ma_a,

i_í

a mí _____

ma má _____

mi a _____

a âm _____

2. mi má _____

3. ma li _____

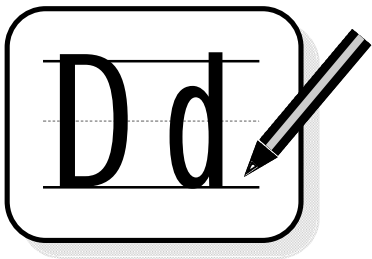
4. Im lí _____



Miá mamá mílí.

Alí ammá mmaalí.

Miá ámí í mám mílí ílí.



mááda

1
mááda
maa-da
da
a

2
a
da
maa-da
mááda

3
a i
da di
la li
ma mi

4
da daa
di dii
ad aad
id iid

5
da da
damá madí
ad adá

6
daa da id a
am
mma ma li maa

mááda, líída, adí

1 Mamá lídí mááda.

2 Mááda líídálá mamá.

3 Amí adí.

4 Mia damalá Áli.

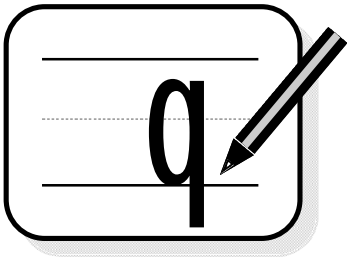
5 Miá amí adí.

D d

mááda

Mia adí.

Mamá lídí mááda.



-qa

-qa
mia-**qa**
mia**qa**
Ali madi mia**qa**

Ali madi mia**qa**
mia**qa**
mia-**qa**
-qa

Amadi miáqa.

Imâm madi máádáqa.

Amadi máádáqa.

-qi

1 Madí mia**qí**.

2 Madí Áli**qí**.

3 Damá mia**qí**.

4 Ali dam mia**qí**.

5 Ali ada**qí**.

6 Amí madi miá milí**qi**.

7 Áli madi mááda**qi**.

8 Áli damí miá milí**qi**.

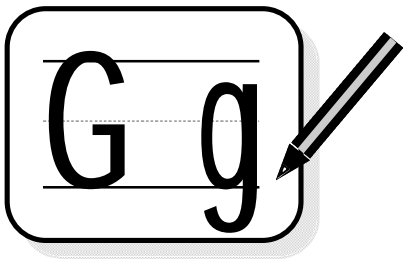
9 Amadi mamáqi. Madilí**qi**.



Amadi miaqi.

Miáqa adaqí.

Amadi máádáqqaqi.



gali

1

gali
ga-li
ga
a

2

a
ga
ga-li
gali

3

a	i
ga	gi
la	li
da	di
ma	mi

4

ga
gi
ag
ig

5

ga	gi	ig
gali	gídí	igi

6

maa	gi	di	li	maa
daa	id	a	am	ma
mma	li	mi	im	
mam	i	ga	da	

gali, gagá, mági, gídí, gadí

1 Gagá mia.

2 Gali gagi mia.



3 Amí mági mia.

4 Mamá gídi mia.

5 Mamá gídi miá milí.

6 Áli dám miaqí.

7 Gal gídi gadí milí.

8 Gali madi miaqi.

9 Adá gali.

10 Mamá madigiqi.

G

g

gali

Gadi gagi gali.

Amadí _____ qi.

mááda, líída, Áli, milí, Imâm, mmaali, mamá, miá milí

máá da qá _____

ma di lí _____

a ma di _____

mi á qa _____ 

da	qa	di	li	qi
ma	maa	a	mi	i

ga(a) di _____
li _____
ga _____
mi _____
gi _____
ma _____

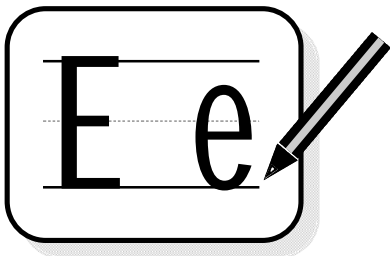
Mamá gídi _____

gadi, miá milí, damá, milí, mááda, gaama, adá, líída,
gali, gagi

1. mia Mamá milí. gídi

2. miaqí. Gali madi

3. milí. gadí gídi Gal



geelí

1
geelí
gee-li
gee
ee

2
ee
gee
gee-li
geelí

3

e	a	i
le	la	li
ge	ga	gi
de	da	di
me	ma	mi

4

ge
de
me
le

5

gee geelí	de adé	le ile
--------------	-----------	-----------

6

mi	le	e	de
ge	daa	gee	li
di	a	i	ga
gi	ma	le	mi

geelí, geedí, ee, adé, ile

1 Gal Ímám gídi geedí.

2 Geelí gídi ilé milí.

3 Geedí ílí.

4 Gagá gali mé, Áli.

5 Daa mia Ímámé.

6 Mamá adé.

7 Mamá adeqí.

8 Áli ee mia.

9 Áli adí ee



E e

geelí

Geelí ílí.

-ga

Adders 8

-ga
daa-**ga**
daaga
Daagá míá milí.

Daagá míá milí.
daaga
daa-**ga**
-ga

- 1 Daagá gali ílí.
- 2 Daagá gál milí ílí.
- 3 Áli dám míá Ímám.
- 4 Áli dám mia Ímáméqí.
- 5 Ádaa mia Álíéqí.

-gé

-gé
daa-**gé**
daagé
Imám daagé mia.

Imám daagé mia.
daagé
daa-**gé**
-gé

- 6 Mamá daagé gali.
- 7 Mamá daagé gál milí.
- 8 Daagé mia.

-lé

lé
mia-lé
mialé
Gal gagí miálé.

Gal gagí miálé.
mialé
mia-lé
lé

1 Gagá miálé.



2 Gállé gaga mia.



3 Gállé gídi geedi.

4 Mamá mági miálé.

5 Áli milí.

6 Áli gadí mamá.

7 Ali gadí amamá mmaalí.

8 Gal Ímám gídi geedí.

9 Amí Ímám gídi gali milí.

10 Geedí gal Ímám milí.

11 Imám daagé gal milí.

12 Gal milílé ílí.

13 Geelí Ímám ílí.

1 Áli gadí _____.
Mia, mamá, ili

2 Geelí gídi _____ milí.
Geedi, ile, ee, mia

3 Áli _____ mia.
gali, adeqi, ee

2 Gal Ímám gídi _____.
Mili, geedi, ile, mili

4 _____ adí ee mia.
gali, mili, mamá, Áli, mia

5 Imám daagé _____ milí.
gali, mili, mama, Áli, mia

6 Amí Ímám _____ gali milíqi.
ili, mama, maada, madi

1 ílǐ. Geedí

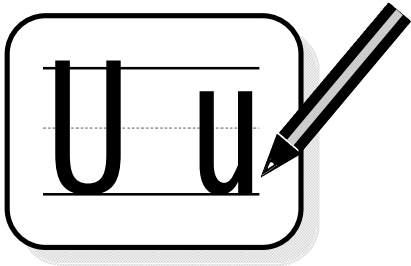
2 Ímám ílǐ. Geelí

3 Ali mmaalí. amamá gadí

4 Ímámé. mia Daa

5 ílǐ. Geelí Ímám





aagu

1

Aagu
aa-gu
u

2

u
aa-gu
aagu

3

u	e	a	i
gu	ge	ga	gi
du	de	da	di
lu	le	la	li

4

gu
du
mu
lu

5

gu	du	mu	gu
aagu	duudu	mugu	gaagu

6

duu	du	du	gu
lu	mu	u	da
la	a	di	li
i	mi	gee	de

u, mú, dúdí, gúlí, mugu, aagu

1 Mamá dám mú.

2 Mú dúdí.

3 Mú mamá dúdí.

4 Mamá gídi aagu.

5 Miá mamá madi múqi.

6 Gal gúlí miá amí u Ímám.

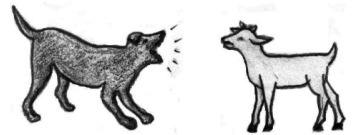
7 Gal gúlí Áli u mamá.

8 Gali gagí mugu.

9 Imám lídi mia-alú.

10 Agídi miá milí 3.

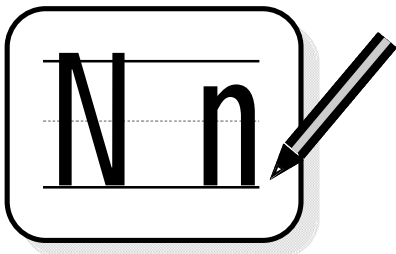
11 Gagá míalé-alú.



U u

aagu

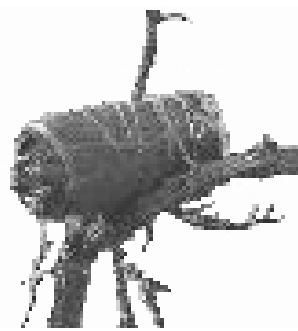
Mú dúdí.



endí

1
endí
en-di
en
e

2
e
en
en-di
endí



gindí

gindí
gin-di
gin
i

i
gin
gin-di
gindí

3

e	a	i	u
ne	na	ni	nu
de	da	di	du
ge	ga	gi	gu
me	ma	mi	mu

4

ne
na
ni
nu

5

na	ne	e
naqidel	mmaané	eqe
é		

6

min	en	di	gin
ne	me	na	qi
le	da	mmaa	me

mené, gaagú

- 1 Áli, gadí Ímám, éndí.
- 2 Imám gídi gindí.
- 3 Imám daa Álíé gindí.
- 4 Mamá gídi aagu.
- 5 Aagulé mené.
- 6 Aagú mamá mené.
- 7 Mamá daa aagulé miéqí.
- 8 Miálé gagí gali.
- 9 Gál ámí gídi ilé milí.
- 10 Imám daa duudu miéqí.
- 11 Áli dám gaagú mamáéqí.



N n

gindí

Ali milí mmaané.

mû	aagu	di	gídi
magi	duudu	gídí	alu
milí	amí	mia	mmaalí
lídi	ali	Áli	madiqi
gali	Imâm	mia	mené

1 Áli, gadi _____, endí.

2 Ímám gídi _____ .

3 Mamá gídi _____ .

4 Aagu _____ mené.

5 _____ gagi gali.

6 Gál amí gídi _____ milí.

7 Ímám daa _____ miéqi

8 Ali dam gaagú _____ .

9 Mama daa aagule _____ .

ilé

aagulé

gindí

miaqi

Ímâm

menéqi

mamá

miálé

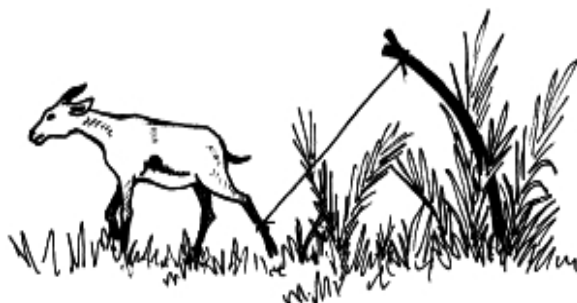
duudu

aagu

né
ami-**né**
aminé
Miá áminé milí.

Miá áminé milí.
aminé
ami-**né**
né

- 1 Imám amí mmaan**é**.
- 2 Imám idé mamá mmaan**é**.
- 3 Áli gadi mmaan**é**.
- 4 Áli gadí mamá mmaan**é**.
- 5 Mia amamá mmaan**é**.
- 6 Áli didíné**nné**.
- 7 Mamá Áli didíné**nné**.
- 8 Miá aminé milí.
- 9 Áli ee miá áminé.
- 10 Áli endi mugu.
- 11 Gindí Imámí**nné**.
- 12 Gali Alí**nné**.

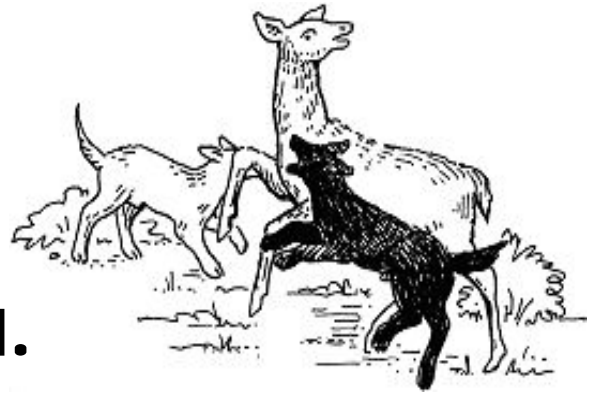


-gú

gú
mia-**gú**
miagú
Gal gagí miagú.

gal gagí miagú
miagú
mia-**gú**
-**gú**

- 1 Gúl gálgú.
- 2 Mia gagí gálgú.
- 3 Gal gagí miagú.
- 4 Damá miáléqigú.
- 5 Ammá madi miá milíqigú.
- 6 Gállé gídi geedí milígú.
- 7 Áli daa Imámé miagú.
- 8 Miá Imám u Áli ílígú.
- 9 Gindí Imaminnegú.
- 10 Imam u Áli endigú.
- 11 Ámadi muguqí u miaqigú.



- 1 Imám amí _____.
- 2 Áli _____ mmaané.
- 3 Áli mamá _____.
- 4 Gindí _____.
- 5 Mia _____ mmaané.
- 6 Mamá _____ didínénné.
- 7 Imám _____ mamá mmaané.
- 8 Áli _____ miá áminé.
- 9 Áli endi _____.
- 10 Miá _____ milí.

gadí	ee	ammá
gadi	amíné	mmaané
Áli	Imámínné	mugu
endi	Áli	idé

1 Mia gálgú. gagí

2 Imámé Áli daa miagú.

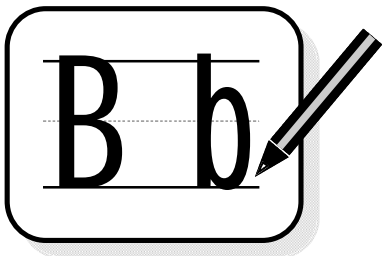
3 miagú. gagí Gal

4 Gállé geedí gídi milígú.

5 madi Ammá milíqigú. miá

6 Ámadi muguqí u miaqigú.



**begu**

1

begu
be-gu
be
e

2

e
be
be-gu
begu

3

u	e	a	i
bu	be	ba	bi
gu	ge	ga	gi
du	de	da	di
nu	ne	na	ni
mu	me	ma	mi

4

bu
bi
be
ba
bu

5

ba	bu	bi	be
bába	buna	bilía	begu

6

begu	bába	baalá	mbá
maaba	badá	buuna	bia
mága			

Neqéma, máálé, gundi

Miá baalá u begu

Bába baalá u Áli ee miá mamá u mbá Imám. Imám gídi mia baalá mbá milí. Mia baalálé, u Áli, u Álí bábáné Neqéma ílígú. Begu maadá mia baaláqi. Neqéma u Álí máálé ílígú, á bégu áné damá miá baaláqi. Miá baalá bíaqí, bíaqí. Begu maadálá gáliqi. Gali guláqí, guláqí, miá baalá badá begúqi. Gali buunáqí damá begúqí na alú. Áli u Imám buuné gagá gali gundígú.



Begu maadá Áli u Imámqí áné bádá galiqi, áné bádá máálé beeqí beeqí beeqí.

Mamá u Neqéma ade mága miagú u líídá na-alú.

B

b

bába

begu

Begu dama miá baalá.

?

nán?

nám?

Adders 13

1 Nám mmaané? Miá mmaané.

2 Nám mmaané?  Galí mmaané.

3 Nám mufané?  Múfa mugu.

4 Nám múfálá Áli? Múfa mia.

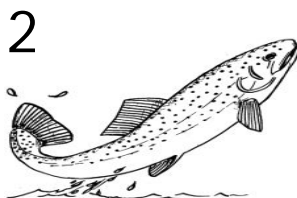
5 Nán daané? Alí ná daané.

6 Nán daaganéne? Mia ná daaganéne.

7 Nán giiné?



Nám mbalé?



nda?

1 Ndá maané?



Imám mmaané.

2 Ndá maané?

Amí Imám mmaané.

3 Ndá maané?



Álí mmaané.

4 Ndá maané?



Mamá mmaané.

5 Ndá gíá gíllé?



Neqéma
mmaané.


6 Ndá gíá máádálé?

Imám.

7 Ndá gúúndu?

Ali gúúndu.

Th th

Yy 

Adders 14



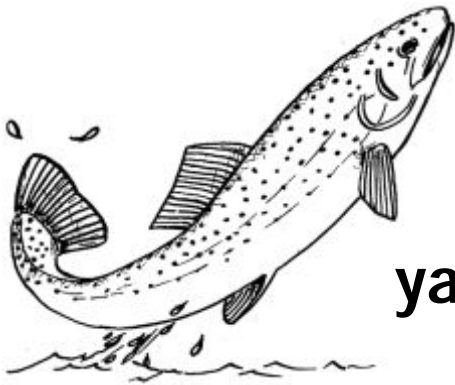
thabá

1

thabá
tha-ba
tha
a

2

a
tha
tha-ba
thabá



yaguth

1

yaguth
ya-guth
ya
y-a

2

y-a
ya
ya-guth
yaguth

3

a	i	e	u
tha	thi	the	thu
ya	yi	ye	yu
ba	bi	be	bu
da	di	ge	gu
la	mi	ne	lu

4

thu	yu
thi	yi
the	ye
tha	ya

5

thu	tha	guth
múthu	thutha	yagut
		h

6

thá	mathá	thále
tháma	thíthí	thabá

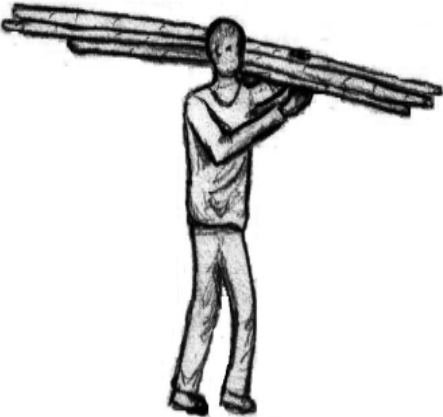
tha, -yú

thayú, ímmathaígú,
énda, yaguth, buli

Yaguth

Imám u Ali u mamá gudí thálé .
Imám u Ali adeqígú, ímmathaígú
thayúé mín tha buliyú. Imám u
Ali éndá yaguthégú. Imám dám
yaguth thába u Ali dám gaagú

mín thá buliyú. Gali
adé thá Álile u thá
Imámle. Gal maadá muguqi.
Gal buuné muguthiéqí. Mugu
maada gali na buuneqi. Gal
mathí mathaqí thayúéqí. Áli adé
áné ííla tha bábá baalále.



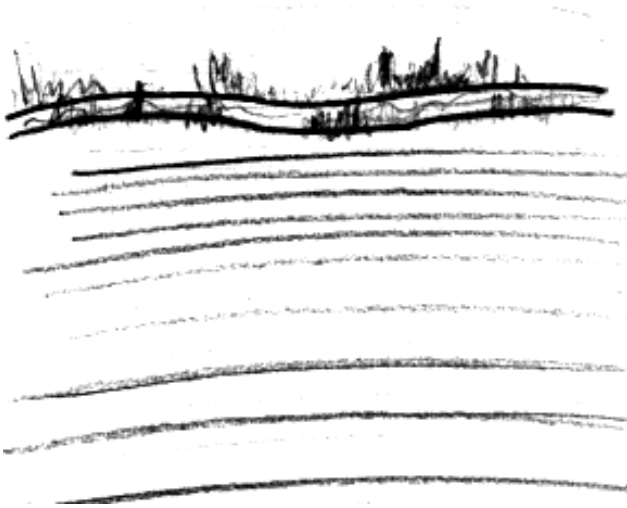
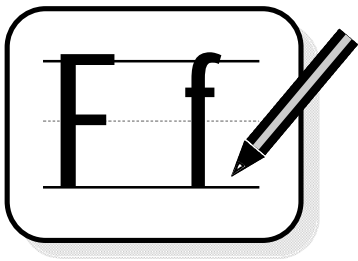
Th

th

Y

y

yaguth



gafa

1

gafa
ga-fa
fa
a

2

a
fa
ga-fa
gafa

3

u	e	a	i
fu	fe	fa	fi
thu	the	tha	thi
bu	be	ba	bi
yu	ye	ya	yi
du	ge	la	ni

4

fa
fi
fe
fu

5

fu	fi	fu
fulu	fia	fulá

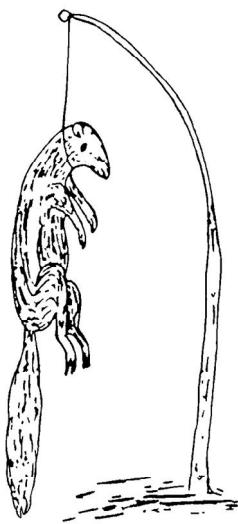
6

**gafa ful fia fulá,
afanfé**

**thále, bulú, uutha, lía, duudu,
lémmin, badéén**

Gafá Ímâm

Gafálé mín thálé le thá bulú mbá
Ímâm u Áli u mamá mmaané. Thá



gafayú thá bulú afanfé uuthá
ful. Ná maadálá Áli gundi thá
afanfé gídi ful thá gafayú. Ná
éndálá Áli ná múfáné afanfé.
Ná daané galiéqí, ná fía
galiqi. Mín thá gáfú Áli adé
thayú thá áné íílá tha babáné

Neqémale. Mamá fulá mu thá áné
tháma aagu thá múyú. Ná thámané-
alú thá duudu lémmín mené.

Badéén áné líá na-alú thá aagu ilé,
indaané Álié thá áné damá Imámé
tha gafue.

F f

gafa

Gafálé mbá Imam.

1 Ndá gúdí thálé?
Amí gúdí thálé.

2 Nán giilá mamá?
Mamá gii albún thá mú.



3 Nán giilí?
Líída miálé-álúgú thá máádáyú.

4 Nán giilá ámí? Amí mágí mia
thá alile, badéén áné ádá ííla
thá alile.

5 Ndá gídi miálégú? Miálégú miá
ámí mmaanégú.

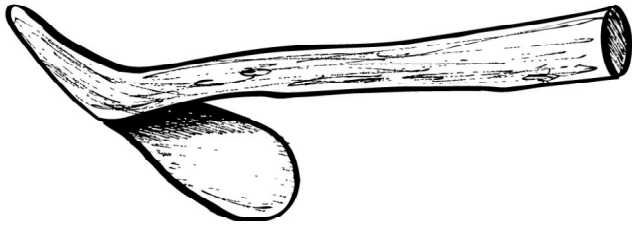
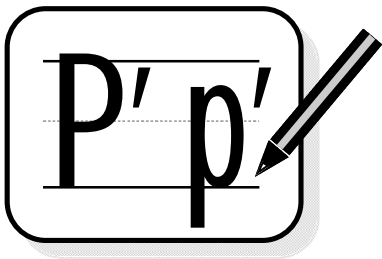
6 Nán adí giilá Áli? Áli adí mathí
thá mialegú thayúé.

- 1 Ali gídi mia thayú.
- 2 Ámadi amíqi thayú.
- 3 Áli adí né íílá thá Ímámale.

- 4 Mia ma álu liidágú thá máádayú.
- 5 Ámathí adí thayú.
- 6 Ali mathí thayúéqí.

- 7 Mamá adí ílí thá alile.
- 8 Áqílí thá miale.
- 9 Ammá ílé thá alile.

- 10 Amágí mia thá Álile.
- 11 Ali adínné áííla.
- 12 Ali ee mia thálé thá Álile.



p'aalí

1

p'aalí
p'aa-li
p'aa
aa

2

aa
p'aa
p'aa-li
p'aalí

3

i	e	a	u
p'i	p'e	p'a	p'u
yi	ye	ya	yu
thi	the	tha	thu
bi	be	ba	bu
gi	me	da	lu

4

p'a
p'o
p'e
p'i
pu

5

p'a	p'i
p'ala	p'imp'il

6

p'áála	p'aada	áp'ila
p'aalíndu		

P'alí tha gafu

Gafá Ímám mayú gaagúfiilí.
Ímám adé thá áné p'áála thá
gáfú. Ímám thabá mp'alné
mbá gúdigané. Aadá p'aada
amí Ímám, thá gafá amí
Ímám mayú gaagúfiilí.



Aáp'il
p'aalíndu, thá
áné p'íídagé
gaagúfiilí-alú.

P' p'

p'aalí

Ap'il p'aalíndu.

Sh sh



shúli

1
shúli
shu-li
shu
u

2
u
shu
shu-li
shúli

3

u	e	a	i
shu	she	sha	shi
thu	the	tha	thi
p'u	p'e	p'a	p'i
fu	fe	fa	fi
nu	be	ba	li

4

sha
shi
she
shu

5

sha	shu	shi
shaashá	shúli	shílí

6

shílí	asháy	shá
shaashá	p'ishiga	gashá
físh	mbágishú	

p'imp'íl, ágena, dugá, báqad, físh, mbágishú

Shúl gígí tha gaagú



Imám gii shúl baalá thá gáfú. Shúl Ímám nambaalá ma gígí thá gaagú. Mamá p'íl p'imp'íl u gii asháy. P'imp'íl u asháy meneqí. Imám ágéná Áli shá áné dugá asháy u p'imp'íl thayú. Mamá daa asháy u p'imp'íl thá shaashá Áliéqí shá áné daa abúnéqí.

Imám p'ishiga p'imp'íl thá shaashá u thá asháyle ma shilé. Báqad asháy Áli daa galíé p'imp'íl mbá gashaqí. Imám u Áli gii shúl baalá físh.

Áli u Imám mathígú mbágishú mín thá gáfú thayúéqí.

Sh

sh

shúli

shaashá

1 Gafá Ímám mayú _____.

2 Imám ____ thá áné _____ thá gáfú.

3 Imám thabá mp'alné mbá
gúdigané.

4 Aadá p'aada amí Imám, thá
_____ amí Ímám mayú _____.

5 Aáp'il _____ , thá áné p'íídagé
gaagúfiilí-alú.

p'áála

adé

gaagúfiilí

gaagúfiilí

p'aalíndu

gafá

1 Imám gii shúl baalá thá gáfú.

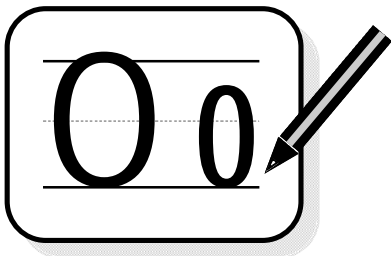


2 Mamá p'íl p'imp'íl u gii asháy.

3 Shúl Ímám ma gigí thá gaagú.

4 Imám ágéná Áli shá áné dugá
asháy thayú.

5 Mamá daa p'imp'íl thá shaashá
Áliéqí.



oqó

1

oqó
o-qo
o

2

o
o-qo
oqó

3

o	a	e	u	i
p'o	p'a	p'e	p'u	p'i
sho	sha	she	shu	shi
fo	fa	fe	fu	fi
tho	tha	the	thu	thi
no	ba	le	gu	di

4

p'o
bo
mo
fo
do
go

5

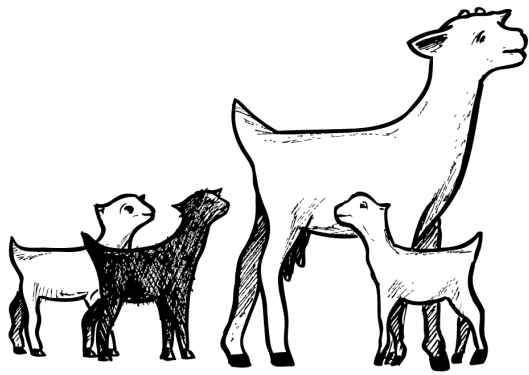
bo	lo	o
abobone	biiló	ola

6

oqó	olá	biiló	abobone
-----	-----	-------	---------

gíídí, fudí,

Miá ma olí



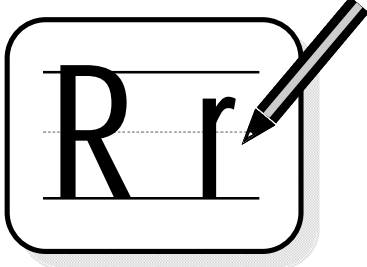
Gíídí miá oqó olóóqí thá gafandu. Geedí 3 ná ólóné, 2 mbá milí u 1 mbá fudí. Oqó adí daagé mia 1 mín thá mia biilóloyú mbá fudí, sha ali adá mia mbá olagané. Ali p'ishiga mía bíílo. Lé Imám adí daagalá oqó mia mbá milí 1.

O

o

oqó

Oqó ola mamá.



ró

1

ró
o

2

o
ró

3

u	o	a	i	e
ru	ro	ra	ri	re
shu	sho	sha	shi	she
yu	yo	ya	yi	ye
thu	tho	tha	thi	the
mu	fo	ba	gi	p'e

4

ro
ra
ru
re
ri

5

re	ra	ru
are	díira	agúúru

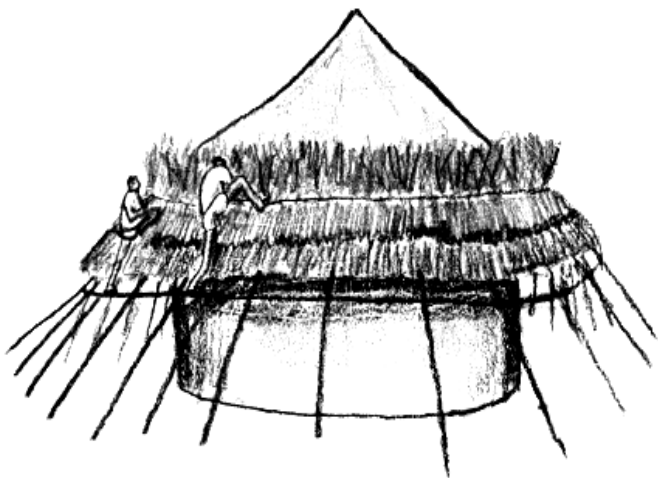
6

dáára	maré	amúr
firi	ró	agongór
p'aara	borid	are

albambé, shibila, thúf, diisha, shííla

Thuf maré gaagú

Shúl Imám mbá gabulú dáára-álu.
Ímmathí gíané manañ. Imám u Áli
adeqígú thá gaagúyú sha maré gia
shúli. Imám ágéná Áli shá áné shibilo
thúf ma amúr. Abbá p'adi Imám thá
shúl gigí. Shambá dámóla Áli thúf, áné
thámá thá firú, índiishá maré shúl-álu.



Shambá diishá
maré na alú á ró ná
bidá, maré báná ró
thá shúliyú.

Shambá fulá ró,
maré ágenogalá al-
bambé mené. Mín

thálo maré shíila agongór shá áné
p'aara borid-aré mín maré.

R

r

ró

Ró bidí.

1 Gíídí miá oqó _____ thá gafa-ndu.

2 Oqó adí _____ mia mbá fudí.

3 Ali p'ishiga mía _____.

4 Lé _____ adí daagalá oqó mia mbá milí.

daagé
Imám

olóóqí
bíílo

1 Shúl Imám mbá _____ dáára-álu.

2 Imám u Áli adeqígú thá _____.

3 Imám ágéná Áli shá áné shibilo thúf ma amúr.

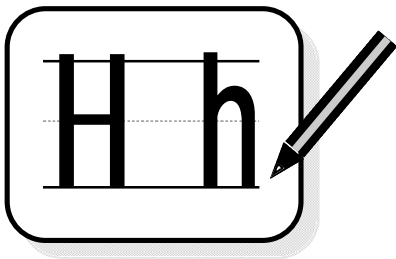
4 Shambá _____ maré na-alú á ró ná _____, maré báná ró thá shúliyú.

5 Maré shííla agongór shá áné p'aara _____mín maré.

borid-aré
gaagúyú

gabulú
diishá

bidá



hangír

1

hangír
han-gir
han
a

2

a
han
han-gir
hangír

3

o	e	a	i	u
ho	he	ha	hi	hu
ro	re	ra	ri	ru
p'o	p'e	p'a	p'i	p'u
bo	ge	sha	ni	gu

4

ha
ho
he
hu
hi

5

he	hu
hesha	húsha

6

húúsha	haraba	amúhulé
hesha	hibí	háá
háára	dehé	hangír

ap'íló, maratéén, fúúfur, bér, bele, ador, árbaqa, alfáro, dur, aúra, dehé

Gímbuushú shambá hushimare fámilí

Mbágishú Imám hushi áp'ilo u múgu. Ap'iló u mugu hárábá shaashá, u shegé, u amúhulé, u aagu, u hesha. Gídigalá Imám galí milí mbá gágínne. Galí milí Imám múfa ap'iló maratéén u fúúfúr márra thá gafayú. Imám mbágishú mbágishú dám ber u hangír, u bele shá áné fia ap'iló. Ílla Áli hibí ap'iló ná gúdigané thayú. Márra márra Áli hááqí thá shúl-alúéqí ná háára shá áp'ilo u mugu méré thúlá.

Imám éndi dehé thá gáfú. Thá dehélo múfa mugu u fúúfúr árbaqa.

Mugú múfálá Imám thá déhé na alfáro ná gíané ma hangír dur u ma aúra. Á Imám daa Álié ná shibila-alú na hangír dur ná móótha maabá amurúé fuuda. Aúrálo daané Áliéqi shá áné tháma hangír thayú thá gáfúéqí.

H h

hangír dur

1 Abbá p'áli shaashá u shegé thá gáfú.



2 Ap'ishiga shége u shaashá sha p'allá abbá.

3 Ammá gii abbáé u alíé asháy u p'imp'íl thá gáfúé.



4 Abbá p'ishiga áshay ma shílé.

5 Ammá daagé p'imp'íl thá shaashá u thá asháyle.

6 Báqad asháy abbá áp'ilgé p'aalíndu shá p'aálá físh.

agorthé, shaarí, geera,
góraga, fara, shúsho, rotha

Ágortha

Ma maabí álégú holígú thá gáfú
agorthé áné ádó ná ágora orá mbá
Neqéma, ná baró ádá. Shambá ádó
máré mín thá gáfú máré maada orá
mbá Neqémaqi ma sharí thá gaagú-
álú. Shambá maadálá Neqéma sha
or sharí ná bia baro.


Á Álí ná buuna thá áné geero
agorthé thá orle. Áli maadá agorthé-
qi máálé ádí thá orle ná gágá ná
múfa. U áné baró góraga maabíéqí.
Á maabí baró máré buuno, máré
p'aada Áli tha agorthéle, máré múfo
u máré shúúsho álé fara orthi álé
daa Neqéméqí. U máré baró geera
rotheqi thá maabí.

Mbágishú Imám hushi _____,
u _____.

Ap'íló u mugu hárábá _____,
u _____.

Galí Imám _____ ap'íló u
fúúfúr thá gafayú.

Imám dám _____ u _____, u bele
shá áné fia ap'íló.

Imám éndi dehé thá _____ 

hangír shegé áp'ilo shaashá
gáfú múfa ber múgu

??

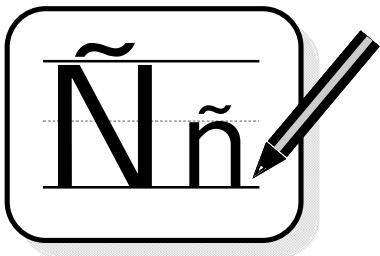
Agothé ágoróó orá mbá Áli.

Shambá maadálá Neqéma shá
or shari ná buuna.

A Áli ná buuna thá áné geero
agorthé.

Ali maada agorthéqi máále adi
thá orle.

Áli ná mufa agorthéqi áné baró
góruga maabíéqi.



thañ

1

thañ
a

2

a
thañ

3

u	o	i	e	a
ñu	ño	ñi	ñe	ña
hu	ho	hi	he	ha
shu	sho	shi	she	sha
lu	mo	di	ye	tha

4

ña
ño
ñi
ñu
ñe

5

ñi	ñe	dañ
ñine	niñé	madañ

6

thañ	gíñ	niñéqí
ñinéqí	ñera	báñ
madañ	añ	holóñóníñ
thíñá	ahohoriñáné	

niñelé, holoñoníñ, báñ, mámañ

Gíñ shák'al máábá p'álí

Imám buurá gíñ-p'aaláné-alú thá gáfú, ahohoriñáné lúúbá holoñoníñ, mbá daaráqí shibiláne-alú. Fuudá shibilogané gíñ-p'aaláné-alú, shibiloné thañ-niñelé thañ shá áné olu u thañ-fáále holóñóníñ mbá p'álné thañ. Shibiloné Álié u



Neqémeqí orá mbá gárra maréqí thañ. Fuudá mbá daaróó ñinéqí shibilóné al-

gíbbá u niñéqí agurbáb thañ. Imám gane hósha-añ p'aalíeqí índáaráné-alú.

Alyóm-mamáñ ñine adé thá ñerayú thá áné hóro bañ mbá ádíné thábá thañ thá gagáp'ú.

Ñine dama bañ u ber u gali íñadané thá gagáp'ú thá Álile.

Maré gúdoqí thá gagáp'ú ná fíá mارة mugu u madañ.

Ñ

ñ

thañ-niñelé

Imám buurá _____thá gáfú,
ahohoriñané _____, mbá daaráqí
shibiláne-alú.

Fuudá shibilogané gíñ-p'aaláne-alú,
shibiloné _____.

Shibiloné Álíé u Neqémeqí orá mbá
_____ maréqí thañ.

Imám gane _____ p'aalíeqí
índááráné-alú.

lúúbá

gíñ-p'aaláne-alú

thañ

hósha-añ

gárra

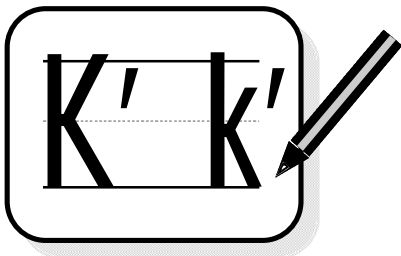
??

Imám buurá gíñ-p'aaláné-alú thá gáfú,
ahohoriñáné lúúbá 4, mbá daaráqí thi-
ñane.

Alyóm-mámáñ ñine dirshe thá ñerayú.

Ñine dama báñ u ber u gali íñadané
thá gagáp'ú thá mama.

Maré gúdoqí thá gagáp'ú ná fíá máré
mia.



k'uria

1

k'uria
k'u-ri-a
k'u
u

2

u
k'u
k'u-ri-a
k'uria

3

a	o	i	e	u
k'a	k'o	k'i	k'e	k'u
ña	ño	ñi	ñe	ñu
ha	ho	hi	he	hu
tha	ro	di	ge	shu
ya	bo	ni	p'e	fu

4

k'o
k'u
k'a
k'e
k'i

5

k'a	k'o	k'i
k'ala	k'oda	k'ira

6

k'óda	k'ala	k'alga-bíshi
almúñgula		alhillañk'á

agenshí, hórma,
gorosh, míllañ,
giñáñgúnuñgú

musháñi,
almúñgula,

Áli kalga-bíshi giñéñgúnuñ

Álí gárraqí gárábé áné k'óda algiráyaqi. Máálé gárraqí ñine p'adi abúné thá p'aalíyú u thá agenshí u mamáné u didíné p'adiné thá agenshí.

Thá agiráyayú, Áli hora nimira holóñóníñ. Ñine hál maabí máré u maabá-ágarrañí ndú. Áli k'alga-bíshi ma ñine k'óda algiráyaqi áné hórá ma maabá-ágarrañí. Ma ñine má maabá-ágarrañi biología. Sha biología ñínéñ allám maabí giñáñgúnuñgú mba gídi ruh míthil k'uria, maabí u gím-

buushúgú. Lé shók'óñ Áli madi k'uria tha alqaynât k'íllíñ. Álí íl gorosh thá alhillañk'áyú míllañ, madi gorosh iilá gorné geedíñgúnuñ tháñ. Thá agiráyayú ñine ílí almúñgula míllañ u íl gorosh máálé ádí thá agiráyayúéqí.



K'

k'

k'uria

- 1 Ñgó ádíá? Hííñ, ali adí.
- 2 Ñgó p'ishíá? Apishí.
- 3 Abúño ádóóqí gíídíá? Eqéyó, ñine p'eriñí shók'óñ.
- 4 Ñgó thíñoóqíyá? Hííñ, athíñoóqí.
- 5 Mamá gídi miayá? Hííñ, gídíné míllañ.
- 6 Álí gídí bábánéá? Hííñ, gídíné.

7 Hathú gídi gafayá? Hííñ,
gídiña.

8 Imám shibilá thañá? Hííñ,
shibiláné.

9 Ñgó ádí adó yom
alqidinééná? Hííñ, ap'eriñí.

10 Ñgó dámóógé shaasháyá?
Hííñ, damóólí.

Ñgó p'ishíá?

Mamá adí adóqíyá?

Hathú gídi gafayá?

Z z

D' d'



d'oñoshi

1

zigi
zi-gi
zi
i

2

i
zi
zi-gi
zigi

d'oñoshi
d'o-ño-shi
d'o
o

o
d'o
d'o-ño-shi
d'oñoshi

3

i	e	o	u	a
d'i	d'e	d'o	d'u	d'a
zi	ze	zo	zu	za
ñi	ñe	ño	ñu	ña
k'i	k'e	k'o	k'u	k'a
thi	she	ho	p'u	sha

4

za	d'a
ze	d'e
zi	d'i
zo	d'o
zu	d'u

5

d'a	zi
d'añi	zili

6

maabí-d'oñondí	d'oñósha
hád'ogalá	had'o
zíli	zía
zaa	zíí

gámula, p'úliña, boñgór, bía-ñalúgú, hád'o

Addifágá mushañú maré boñgór alqírízéqí

Alí k'óda alqiráyaqi. K'alga-bíshi áné hórá ma maabá-ágarrañí. Mushañá máñ p'iishá ñínéqí ínféd'íné áné had'a ma niñé. Ñine rothúóóqí thá múshañale shá maré had'u. Mushañ gamúla ñinéqí. Áli adaqí ímp'uliñáné abúné Ímáméqí u didínéqí.



Didíné u abúné gamúla ñinéqí. Ímám buurá maabí-d'oñondí-álú áné ágénéné álé féd'a mushañ gadí-k'ed'e Álíéqí.

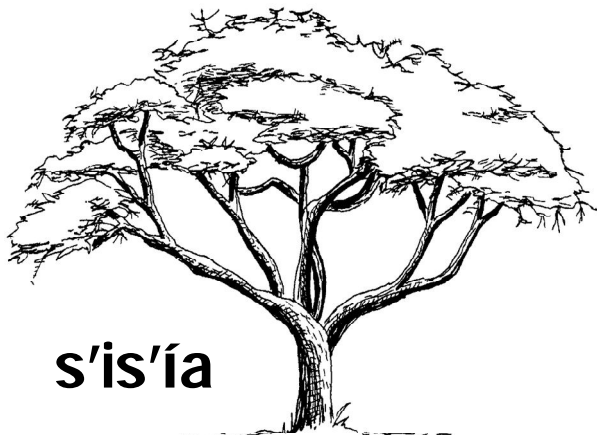
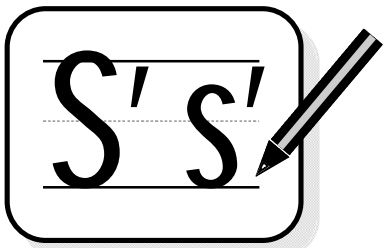
Maabí-d'oñondí mbá ma agenshígú gabulá á maré záá, maré tháma agenshí gundi, sha maré p'ereñí. Maabí mushañú gíá gíñ-thiñlá u thará aña d'oñóshílá u maabí-máre mbá d'oñondígú buurá maré-álú. Máre d'ííñá maabí boñgorú tháñ mbá ádí záoígú. Agenshí boñgorú záoóígú, maré ád'oñoshiñálá had'ogalá p'imp'íl thá hárañgú u albúñ. Maré thíñé, maré mééré, ínáháthá maré rotháthíqi. Maré rotháqí míllañ, íngamulalagú, índaalá alfáda. Maabí ziaqí p'ishágá-áñgú u míhi bía-ñalugú. Agenshí boñgorú rothágálá shá maré hád'o almíhir, u hág albáraka. Maabí boñgorú gamúláqígú áné matha maré thá mártheqí.

D'

d'

Z

z



s'is'ía

1

s'is'ía
s'i-s'i-a
s'i
i

2

i
s'i
s'i-s'i-a
s'is'ía

3

a	i	u	o	e
s'a	s'i	s'u	s'o	s'e
d'a	d'i	d'u	d'o	d'e
k'a	k'i	k'u	k'o	k'e
sha	thi	hu	ño	p'e

4

s'u
s'o
s'i
s'e
s'a

5

s'a	s'i
k'ís'a	p'us'i

6

k'áls'ó	s'ééra	s'is'ía
rigis'í	k'ís'a	p'ús'í
k'áls'agá		zíl-mis'ik'í

k'ushá, guula, hámusheqi, hólafayu, albiríg

Ashúkúlá maabá madi-añ gundi



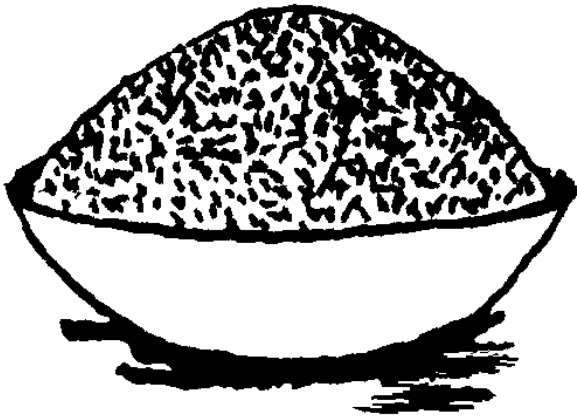
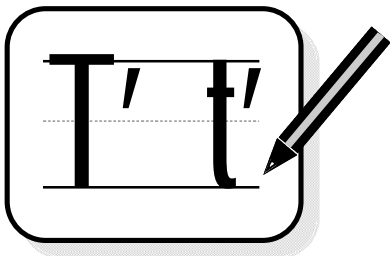
Neqéma bád'i-áre míllañ
thá algiráyayú. Mímbá
máthóné mín thá
algiráyayú, ñine p'adi
abúné u didíne. Ná ádá
thá buliyú ná k'áls'o firi u
ná máthó áné s'ééra s'is'ía
u ná k'úshá zíl-mis'ik'í ma rigis'í. U áné
hámush guulaqi ná hólafayú áné p'ííla
ma p'imp'íl u áné k'áls'a abúné
albirígiyú, áné daa ñinéqí p'imp'il ná
thiña. U áné baró, k'ís'a oorí-k'ed'e u
áné geera mbá p'ús'í ná náda. Márra
márra ná k'ís'iña gíñ shúlúyú k'íllíñ. U
áné físh gia gíñ daóóla ñinéqí thá
algiráyayú. U áné íílá baró thá
ahap'únááthále.

S'

S'

s'is'ía

S'ééra s'is'ía.



t'uk'a

1

t'uk'a
t'u-k'a
t'u
u

2

u
t'u
t'u-k'a
t'uk'a

3

o	i	e	a	u
t'o	t'i	t'e	t'a	t'u
p'o	p'i	p'e	p'a	p'u
s'o	s'i	s'e	s'a	s'u
mo	thi	k'e	ba	yu
no	shi	re	fa	hu

4

t'a
t'o
t'i
t'e
t'u

5

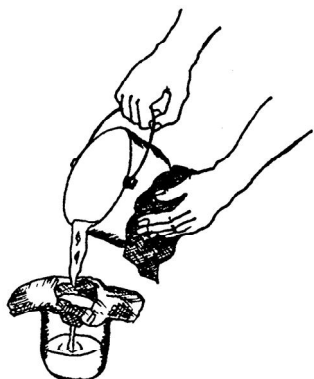
t'o t'ok'oló	t'a t'abala
-----------------	----------------

6

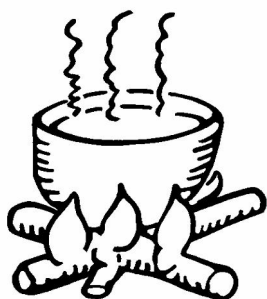
t'uk'a	t'anshí-álú	t'oro
t'umá	t'ábala	t'ok'oló

Niñé maré idé-k'ed'e

Mamá niñé Ímámí mmaané. Máré záá thá p'aalíyúéqí u ná dámá Imámé t'uk'a thá



ñinelé. Mímbá máthí p'ál máré, máré máthí záo thayúéqí.



Á mamá áné thámá hárañ thá múyú u áné k'íthá t'anshí-álú thá firi thá áné k'íthá hárañi tháñ u áné gúúza t'uk'a, ná daa idé-k'ed'éqí, ná thiña. U áné ágena Neqéma ná ádá t'oro thá gáfú, ná gézó k'eñk'és'. Mímbá thík'ínéne ná t'úmá gundi máálé fúrné u ná hás'úlá, ná daa

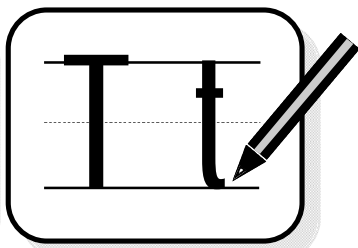
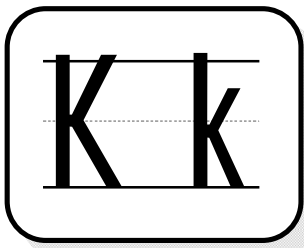
mamáéqí, ná rísha. Mímbá máthí ádíné thá p'aalíyúéqí, áné t'ábala hánduñ, máré záá baró.

T'

t'

t'uk'a

Gúúza t'uk'a.



Aljuzu Al-Arabi



alkitáb

1

alkitáb
al-ki -tab
ki -tab
ki tab
i a

2

i a
ki tab
ki-tab
al-ki-tab
alkitáb

3

u	a	i	e	o
ku	ka	ki	ke	ko
tu	ta	ti	te	to
t'u	t'a	t'i	t'e	t'o
k'u	k'a	k'i	k'e	k'o

4

ka	tu
ko	ti
ki	te
ku	ta
ke	to

5

ka	ta
kataba	tarik

6

alkitáb	fakara
alkarama	shukuran

Neqéma musháñá bád'i-áre

Neqéma aháthé ná p'áálá zílí. Shambá huha zíl-k'ed'é ná p'éérá ná hás'úla ná shibila-alú, ná hás'úla na fuuda ná daa Imáméqí thá áné shibilo ñiné alkitáb shá áné gárra ná államne tháñ.

Á Ímám shíñ ná hás'úla fuuda ná ádá ná shibilo Neqémé alkitábá mbá ágirayó u mbá



mayú rothá gabulú, u attarih, ná hás'úlo ñinéqí. Shambá maadá-lá Néqema alkitábiqi á áñ ná p'ishagá.

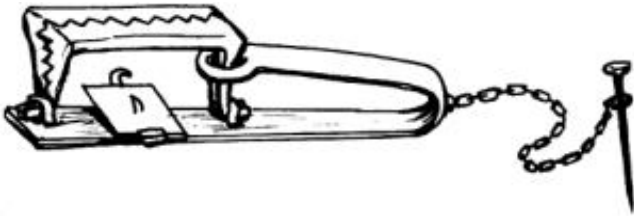
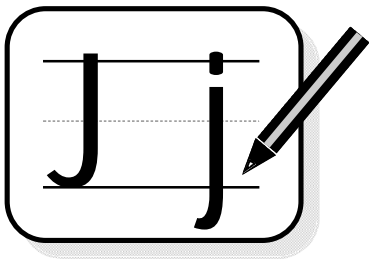
Ná hás'úlo alkitáb ná gárra tháñ. Shambá hás'úlolá márthé d'ok'otha tha algiráyayú á

Néqema ná gora geedí k'íllíñ tha ñine gídi alkitáb u sha mbá daalá márthé alú-d'osha á Néqéma ná máthí thík'a alú-d'osha k'íllíñ shambá ziané.

K k

T t

alkitáb



alkajám

1

alkajám
al-ka-jam
jam
a

2

a
jam
al-ka-jam
alkajám

3

u	o	i	e	a
ju	jo	ji	je	ja
t'u	t'o	t'i	t'e	t'a
ñu	ño	ñi	ñe	ña
ru	ro	ri	re	ra
d'u	ho	zi	fe	za

4

ji
ju
jo
ja
je

5

ja	haj
Jamal	alhaj

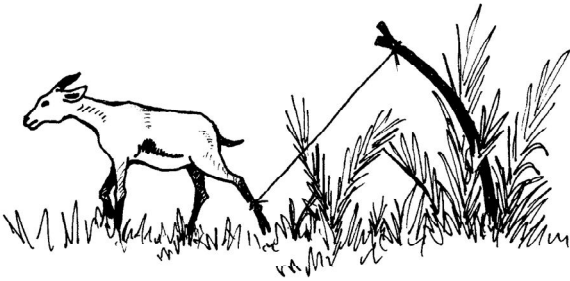
6

alkajám	Jamal
attáájir	jaraba
alhaj	alqijumaa

s'ara-añ, duga, adúk'ush, k'itha-ñalu

Shambá múfílá giññero

Imám maré Álí zaaqígú shá maré éndo alkajám. Mímbá éndóó maré alkajám, maré máthóó thayúéqí. Shambá s'ara-áñ assabá-k'ed'eqí, á Álí ná dúgá ahap'úné Jamál shá áné gámusha ñine-alú thá maré geero alkajám-alú adúk'ush, ma múfóóqí. Shambá zaa maré u mbá fióó maré-alu añá ma alkajám endá, maré thík'a alkajám ma



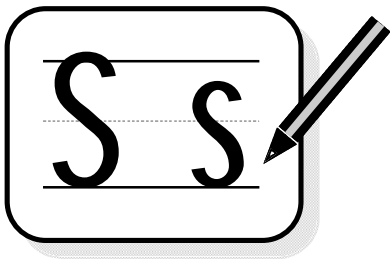
múfáqí. Á Álí ná ágena Jamál thayú shá áné dúgá Imám thá áné buuno ná p'aada maré muguthi u thá áné k'íthá márthé-ñalu. Jamál baró buunáqí thayú duga Imám shúúshoné. Shambá fióóné-alu ná geera mugu ná k'íthá-ñalu. Máré baró hás'úlo thayúéqí.

J

j

alkajám

Maré éndo alkajám.



sáhan

1
sáhan
sa-han
sa
a

2
a
sa
sa-han
sáhan

3

i	e	o	u	a
si	se	so	su	sa
ji	je	jo	ju	ja
ti	te	to	tu	ta
ki	ke	ko	ku	ka
s'i	s'e	s'o	s'u	s'a

4

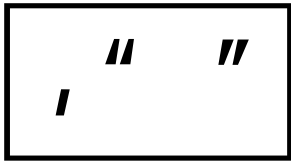
sa
su
so
si
se

5

sa	sa
sáhan	sanduk'

6

salama	sanduk'	safara
líssa	halás	alfasada



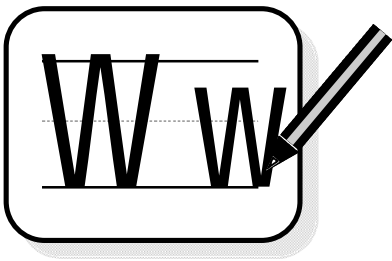
Gíñ máábi gábulu u mba máábi t'ok'olo

Mamá gída algádá ma s'ak'a mbá thiñ maré thayúgú. Á mía ná áháthagá ná féshá ñínéqi. Ná k'alné, "Shaíné giilíqi? Bik'á áshúúsha mia d'uk'únúñ, áadágá shibilo-alú áshibilo assáháná t'ok'oló tháñ." Mamá baró shúúsha mia d'uk'únúñ mbá márshi tha súúgúéqí. Shibiloné-álú u ñine has'úlá fuuda shibiloné assáhana tháñ mbá p'ishí. Ná tháma Imámé p'imp'íl thayú. Á Ímám ná thiña p'imp'íl tha sáhanayú lémmín áné k'óda-alú. Ná baró thík'a assáhana tha gíñ p'ishí ná máthí k'ala mamáéqí, "Bik'á máthí shibilné algádá ílla áné shibila assáhana bás." U á Ímám áné d'ok'othiña mamá, "Thá kámmu shibilónóné tháñ, mbálé na assáhana?" Ná shíñ k'algalá mamá, "Thá árbaqa réal." Á Ímám áné máthí k'alagá, "Assabá máñ ádaañgó fuuda ñgó máthí tháp'ó assáháná máñi tháñ.

S

S

sáhan



Wá zíiné?

Walá zííqí.

1

wááne
waa-ne
waa
aa

2

aa
waa
waa-ne
wááne

3

o	a	i	e	u
wo	wa	wi	we	wu
so	sa	si	se	su
d'o	d'a	d'i	d'e	d'u
ko	ka	ki	ke	ku
ño	ha	ri	be	p'u

4

wi
we
wa
wu
wo

5

wa	wa
walá	wááne

6

wááne walá dúwosh
dérwash s'awarí

**Sáhara, asalám alékum, alhámdulilláh,
alhisáb, kataba, shók'óñ**

Ahap'undú p'ishí

Neqéma adaqí thá aldiráyayú u áné thík'a ahap'úné Sáhara, áné k'algané: "Asalám alékum". Ná shíñ motháné ñínéqí: "Alékuma salám. Ñgó p'ishíá?" "Hííñ, ap'ishí, alhámdulilláh, u ñgó shíñ shaíné?" Ná shíñ k'algalá Sáhara: "Ap'ishí míllañ, alhámdulilláh."

Ná d'ok'othiñálá Neqéma Sáhara, "Náñ walá zióógáñó gíídí thá aldiráyayú thalé? Wáané zióóñó?" "Abad'óóqí." Ná shíñ k'algalá Sáhara: "Náñ gárraóóhá gíídí?" Ná k'alné ñínéqí: "Hatháñ gárraóó alhisáb u indúñk'a shambá kátabiñane." Ná máthí k'algalá Sáhara: "U walá p'úliññgógéqí sha mbá kátabilííne shíñá?" "P'úliñlíñgógéqí na indúñk'a sha mbá kátabiñóne, lakín alhisáb walá madilí, anzáágá ánd'ok'othiña Áli, sha Áli k'óda aldiráyaqi." Ná shíñ k'algalá Sáhara: "P'ishí, p'úliñshúgé d'á na indúñk'a, sha mbá kátabilííne thá kátaba." Dáálá ñínéqí á Néqema u kátábáné. Ná k'algalá Néqema: "Alhisáb lakín anzáágá shók'óñ mbágishú añá zíílá Áli, áné p'úliña hatháñéqí, sha mbá shák'alané."

W

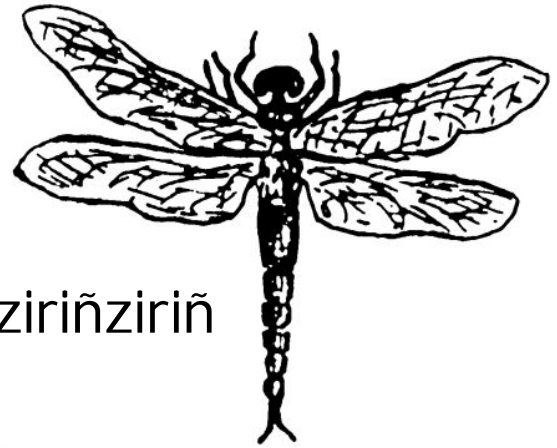
W

Gíñ híligú thá buliyú hathú ásherutha shá mbá d'afaruné, sha mbá námuné hohothatha.

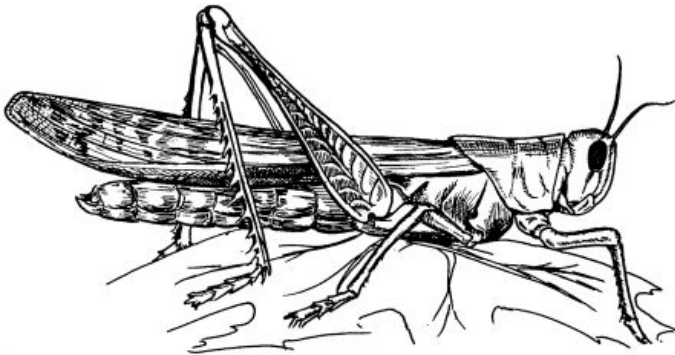
P87.



eroñ



ziriñziriñ



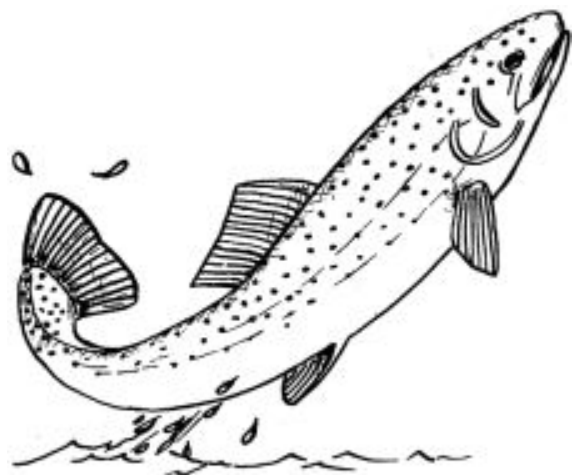
muthu



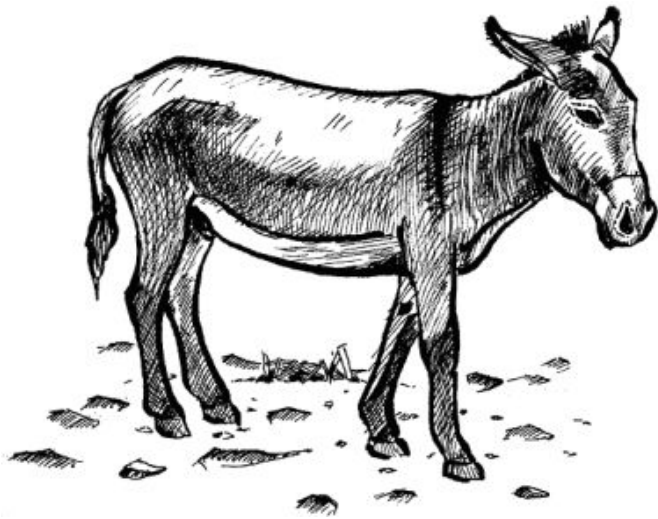
gamud'u



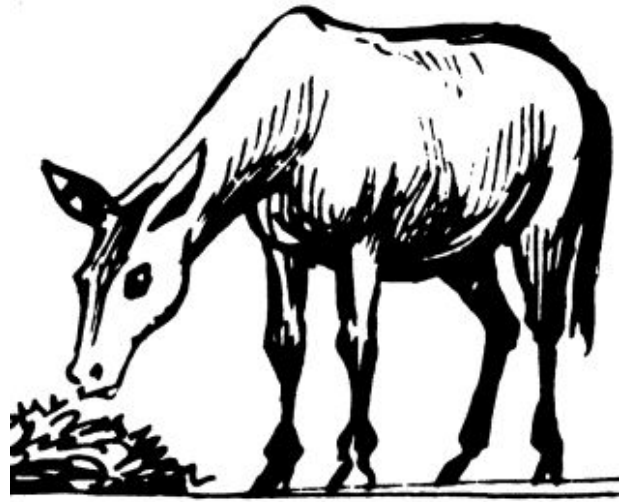
boñosh



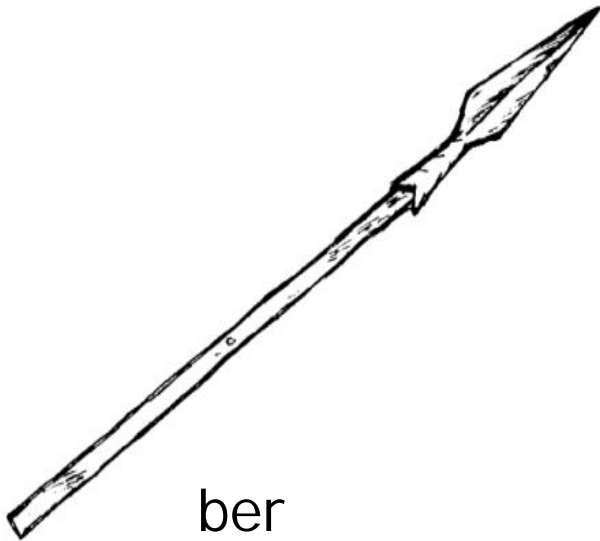
yaguth



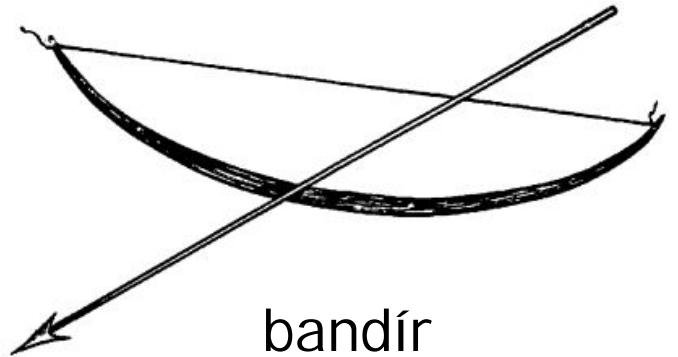
shiñír



albak'al



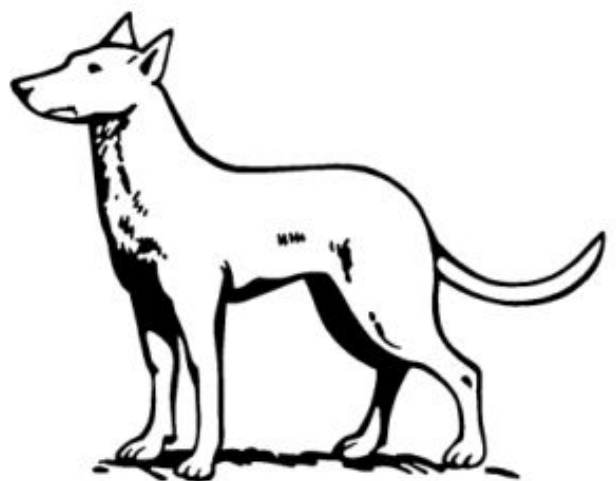
ber



bandír



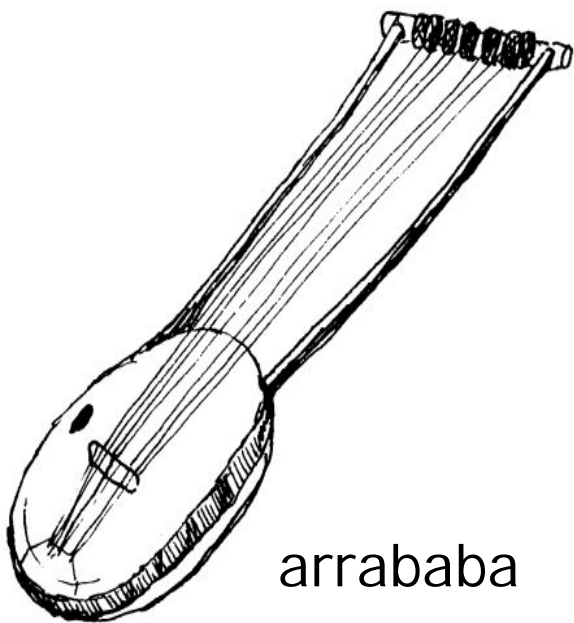
mis'é shoorú



gali

Gíñ haará haaratháñgú mba thik'uqi tha alhíllayú
madiha sha mbá haaranéyá? Mbálégú na gíñ
haará thán náñ ma méré hoshatha giñ ma-
s'awarale tháñgú ámothathá!

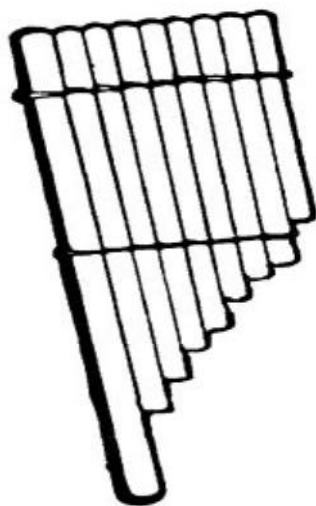
P.33



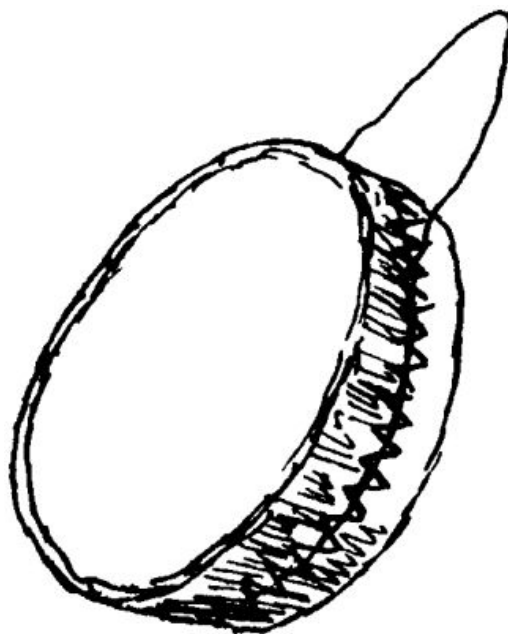
arrababa



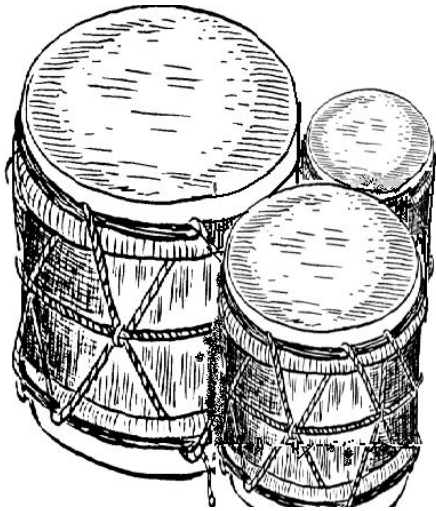
nagara



abañk'arañ



alnoba



adaluk'a



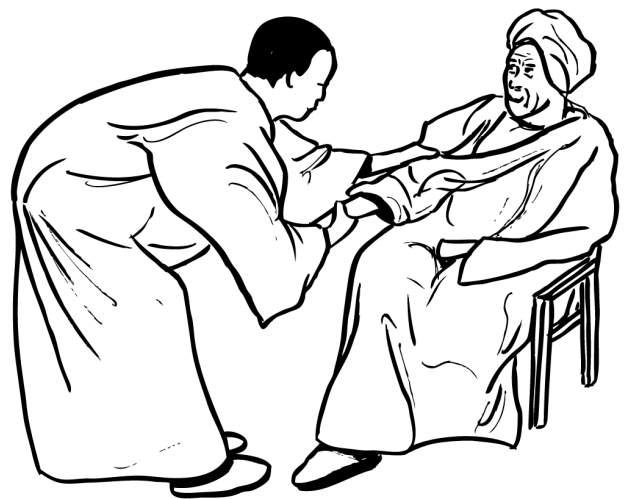
d'ank'o



buluñ



awaza



Geerua

Assáqa mbá huluhá sháñ k'alhá mbá geerugahá?

Adúk'úsh:

Sháñ ihóóñó?

Sháñ ihóóhá?

Thá múnzúyú:

Sháñ gúdóóñó?

Sháñ gúdóóhá?

Mbágishú:

Sháñ milóóñgó-añ?

Sháñ milóóhathú-añ?

Shambá geerulá mbá madiñoláthúé mín thá belo geerutha mañaluñgama mín mba geeruha aziatha holononíñ holononíñ. Mamánañ áná geera u mamanañ shin ana motha na geera. Shák'ala shambálo.

Adúk'úsh:

Maaba d'ok'othiñí, "Sháñ ihóóñó."

Mótha, " _____ ."

Thá múnzúyú:

Maaba d'ok'othiñí, "Sháñ gúdóóñó."

Mótha, " _____ ."

Mbágishú:

Maaba d'ok'othiñí, "Sháñ milóóñgó-añ."

Mótha, " _____ ."

Adúk'úsh		ihóóñó
Thá múnzúyú	sháñ	ihóóhá
Mbágishú		gudóóñó
		gudóóhá
		milóóñgó-áñi
		milóóháthú-án

Geerualégú rothathá na assáqa-k'ed'e.

Sháñ ihóóñó? adúkúsh

Sháñ gudóóñó? _____ 

Sháñ milóóñgó-añ? _____

Sháñ ihóóhá? _____

Sháñ gudóóhó? _____

Sháñ milóóháthú-áñ? _____

Mímbá gudíhá añ d'uk'únúñ, mbá adi thayúéqi,
shá mbá d'afaruhá gundi shá ñine geeruhá?

Adukush u tha munzuyu:
"Guda ma p'ishi!"

Mbagishu:
"Dirsha ma p'ishi!"


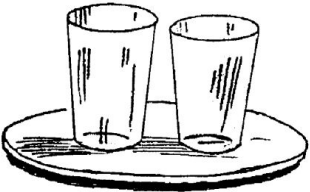
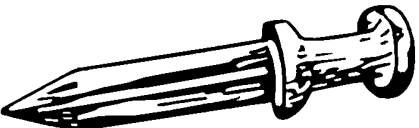
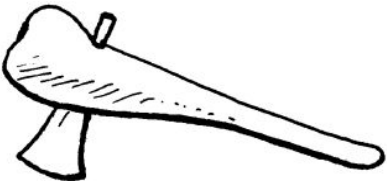
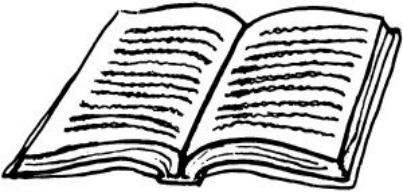
Aljumla rotho mba magigi u katabatha tha
deftarañgama!

1. Neqema mufi alkitaba-k'ed'e ma p'ishi.

Neqéma	múfi	alkitáb algálem aldefter ahura	k'ed'e ma p'ishí.
--------	------	---	----------------------

Áli	híbba	didíne abúne babáne agudíne	míllañ.
-----	-------	--------------------------------------	---------

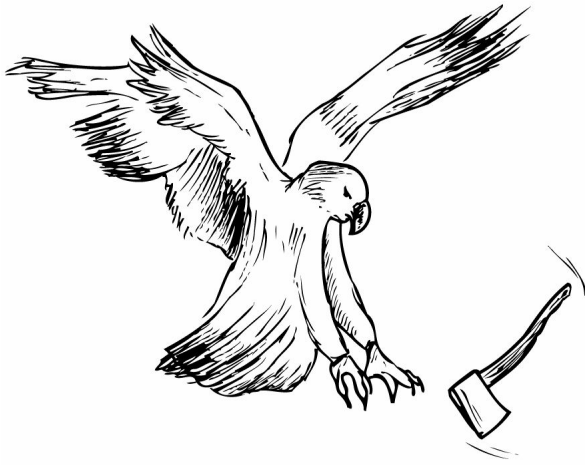
Sha mbá hóshalatha assurale tha bulu, hathú rothatha nán s'úllá maré u nán nafaga maré?

Alqida	s'úllá	Giñ nafagane
		
		
		
		
		

Sha mbá gárratha alk'alima tha bulu, hathú s'awaratha assura máre kátabathá nán náfaga maré?

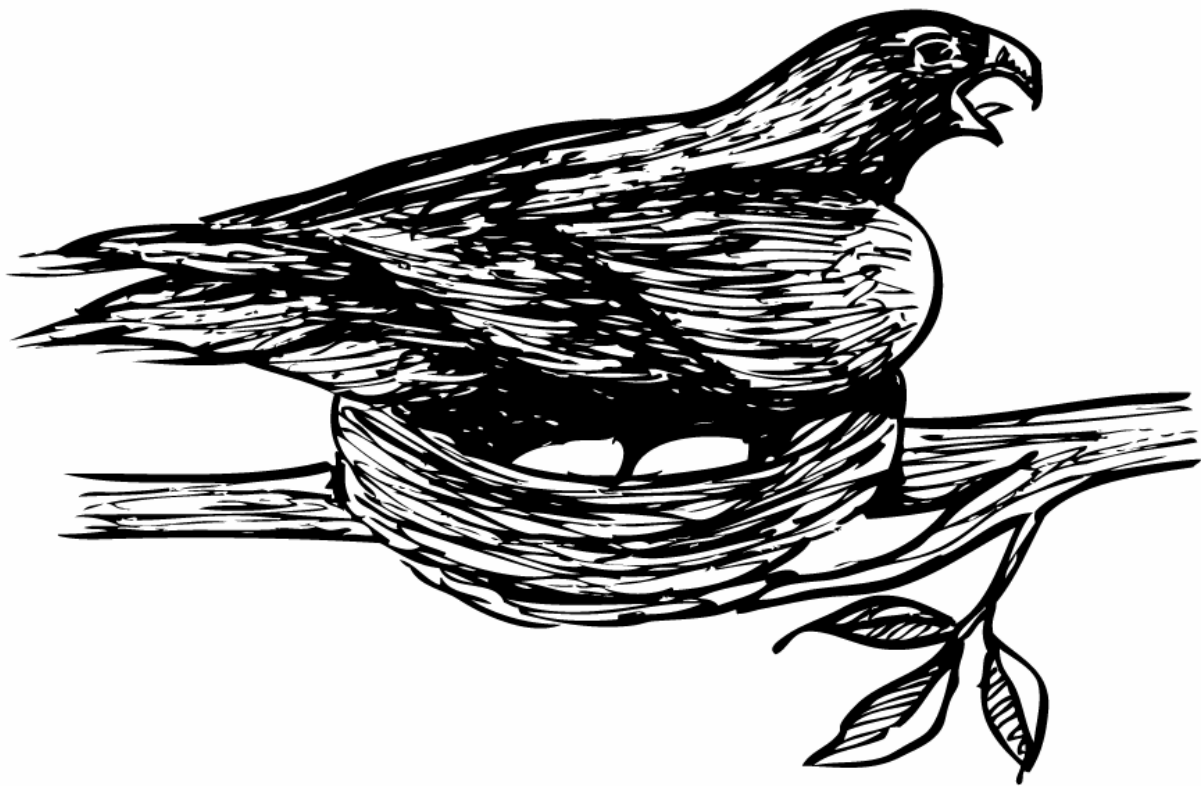
Alqida	Alqisma	Giñ nafagane
	p'aalí	
	ad'ad'áfed	
	bañ	
	bele	
	asharámbe	

Begú ola

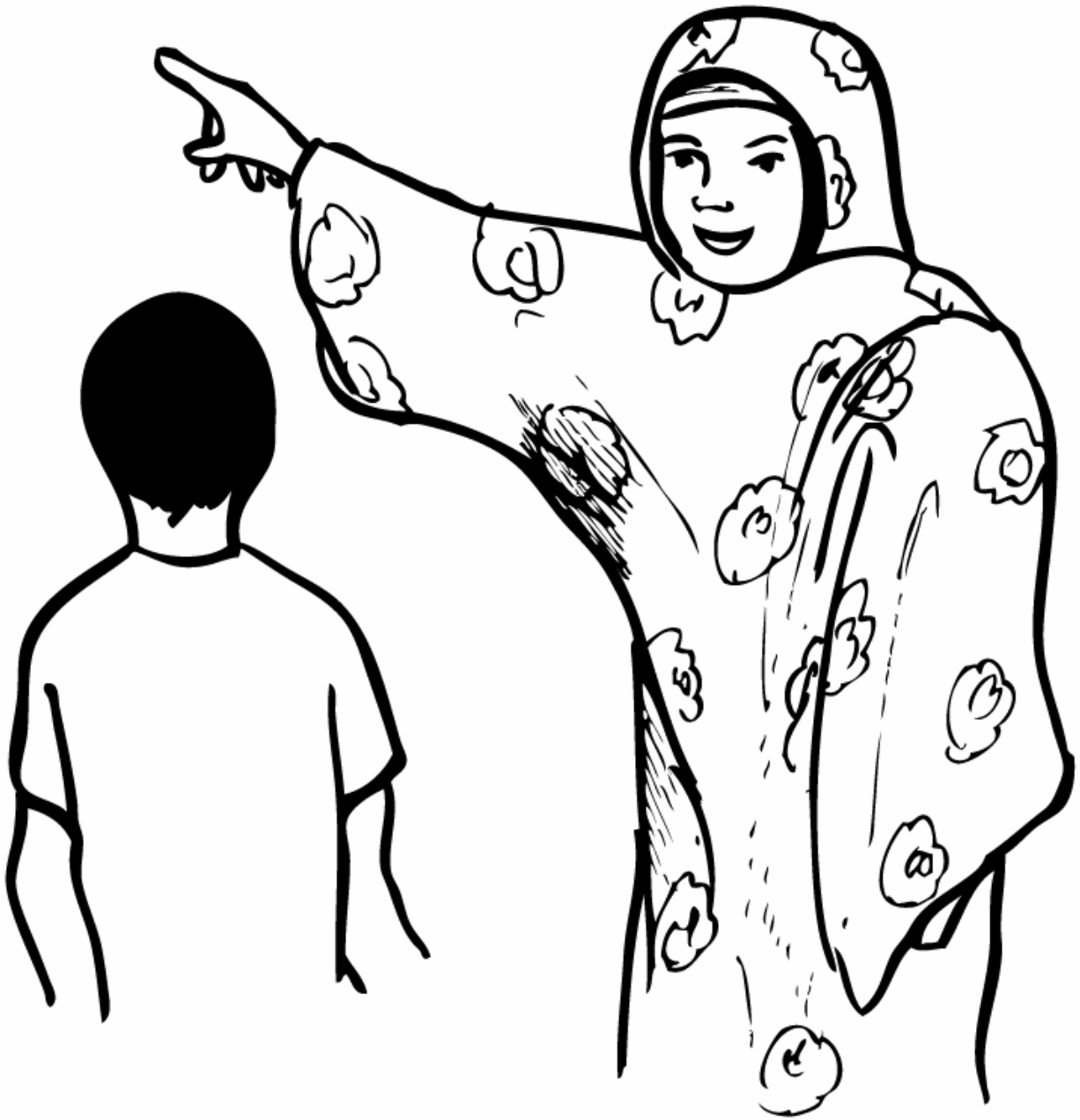




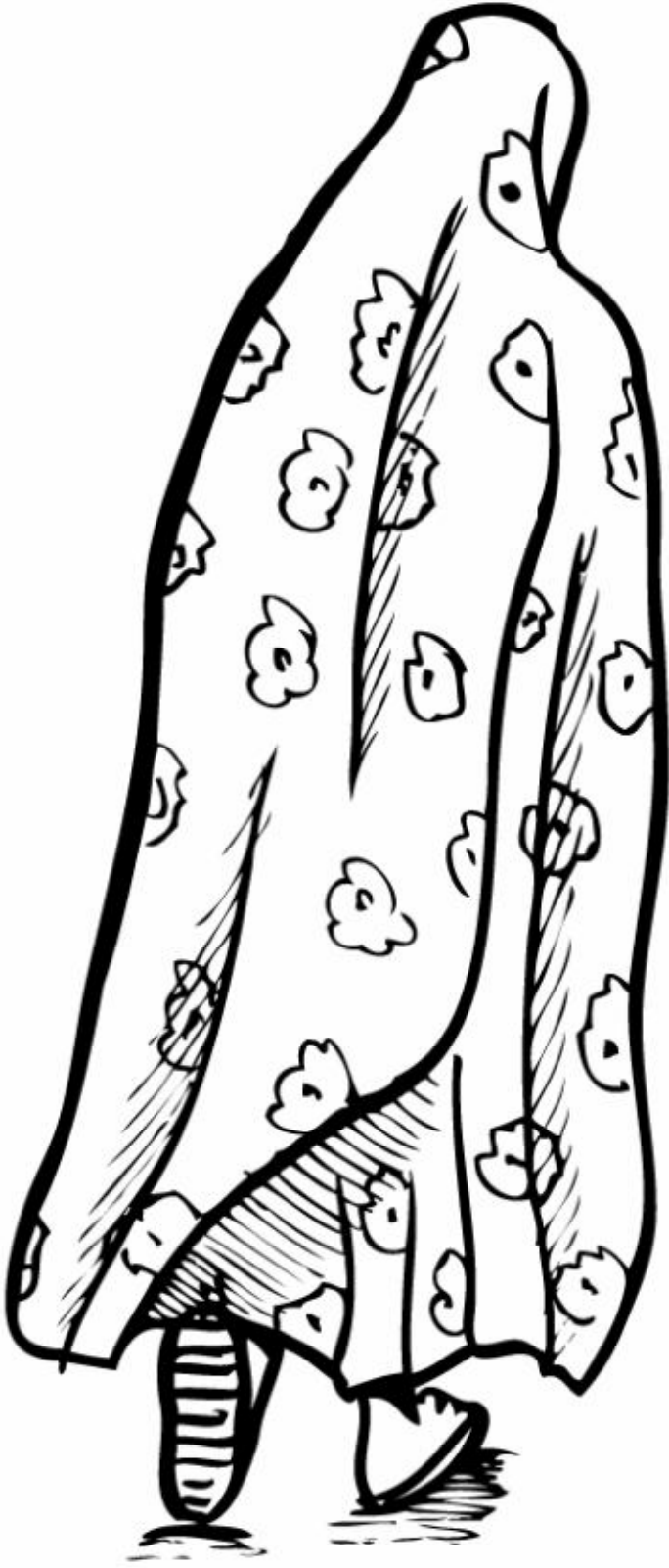
Niñé máñ
adaqí sha áné
k'iro gíñ fúllá
thá ñera-yú.



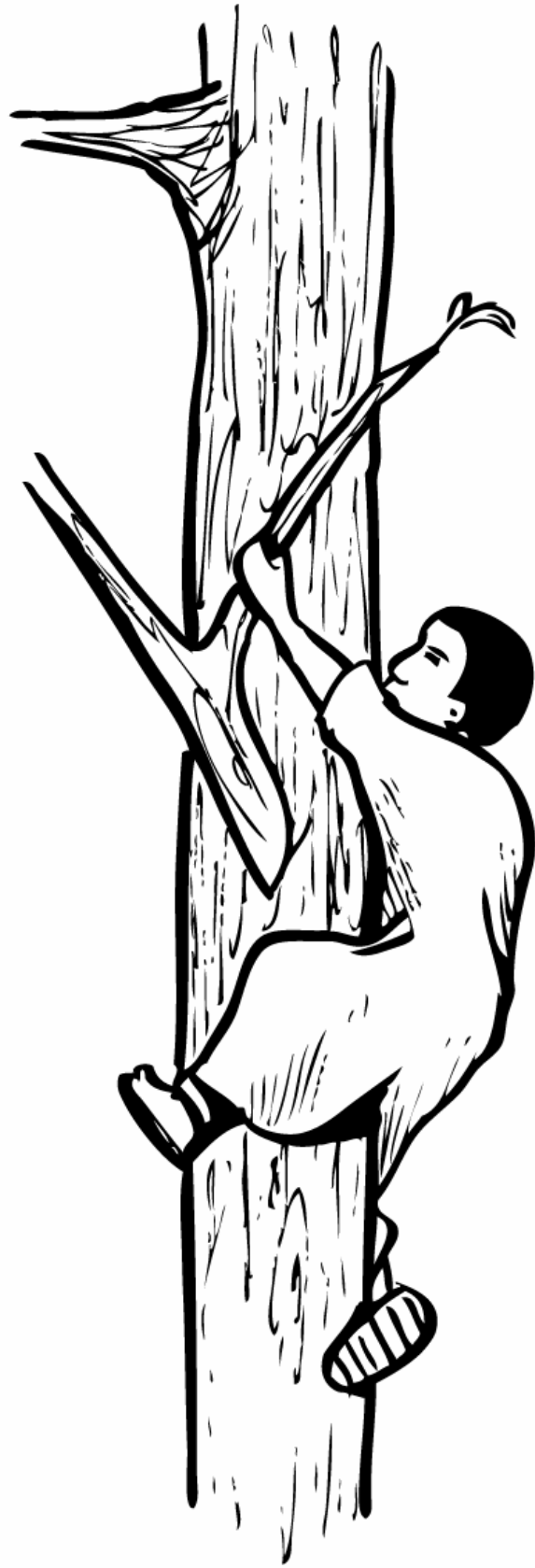
Niñélo adaqí
áné shórá thá
s'ís'ía-hu. Ma
ñine álé
d'óñóshí áné
maada beguqi
ma gídí
húúhúlú thá
shor.



Ñine adaqí
rothá gádí
k'ed'éqí sha
begu gídí
húúhúlú thá
ñera-yú.



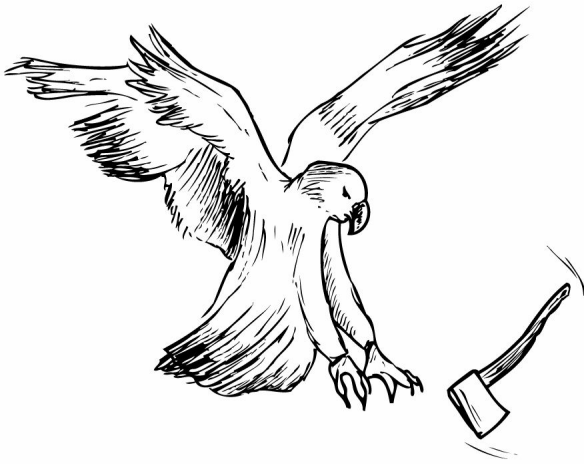
Maré mathí
mathaqí físh
assabá k'ed'éqí
thá gíñ fúllá-yú
maré dídíné.



Shambá
wósálá mǎré,
gadi shíñ
maadá beguqi,
áné háága, á
díidine p'ilága,
áné háága thá
ílé-bís'í sham-
bálo.



Á bégu áné
maada gadiqi
máálé múliñ
húúhúlú
k'ed'eqi, áné
bádógá áné fia
u á gádi áné
búthóqi máálé
híbí-añ.



Á gádi áné
d'ak'a begu thá
d'oñ, áné k'ulu,
á bégu lufó
thíri. Á gádi
áné híbá-añ,
áné góragaga
didinéqí añá
zíiné.



Á dídine shíñ
ná buuno
shambá
maadáné be-
guqi áné k'al-
gané, "Alíí ali
rothóñgóqí ndá
híbigañóne
d'a?"

B b



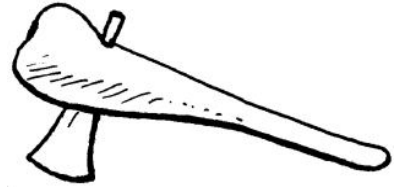
borid

D d



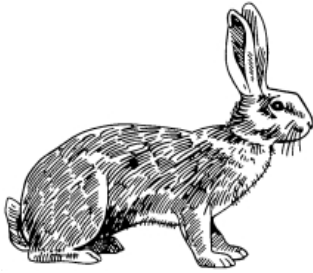
dérwash

D' d'



d'oñ

F f



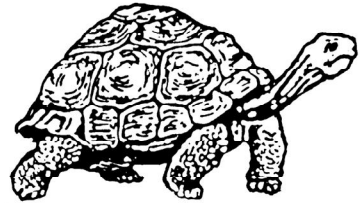
fúúfúr

G g



gali

H h



hódodó

K' k'



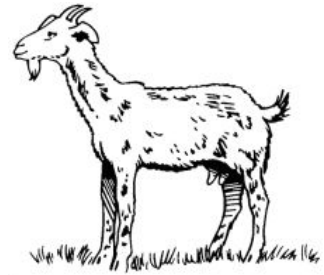
k'uriá

L l



lúúbá

M m



mía

N n



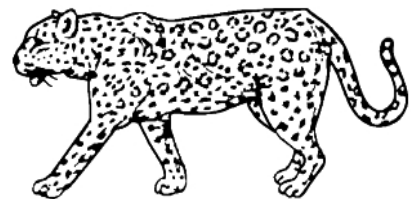
niñé

Ñ ñ



ñonshó

P' p'



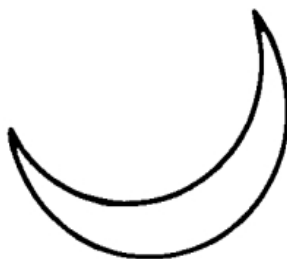
p'ero

R r



ró

Z z



zigi

S' s'



s'is'ia

T' t'



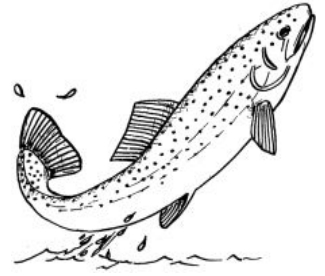
k'ónt'e

W w



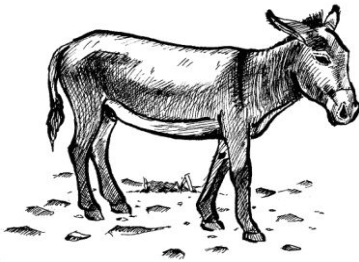
dúwosh

Y y



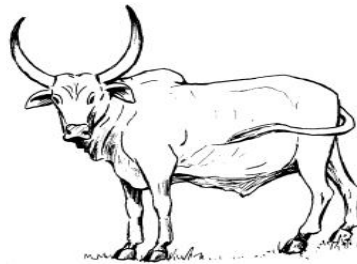
yaguth

Sh sh



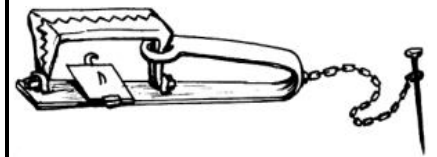
shiñír

Th th



than

J j



alkajám

K k



alkitáb

T t

3

talata

S s



sáhan

A a



abúrbúdu

I i



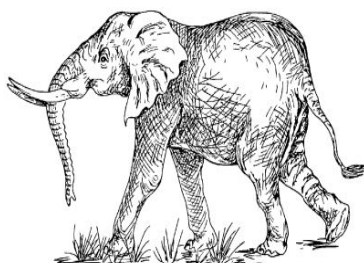
ile

E e



éndi

U u



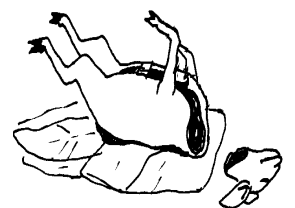
úñ

O o



oñó

q



uqûñ

